

TRANSICIÓN LUMÍNICA TENUE Ó INTENSA

OBSERVACIÓN

La sombra, al ser una proyección la forma misma y su condición lumínica, presenta la misma movilidad propia de la danza del follaje, presentando una forma semi-definida, que responde a un área delimitada del manto, que a través del movimiento deja una estela de menor intensidad, una especie de borde lumínico que deja una gradualidad de tonalidades propia de la transición de luz hasta un todo.

Un lleno de luz vacío de follaje.
Un borde en transición lumínica.

Dependiendo de las condiciones que presenta la situación lumínica del tiempo que envuelve al árbol, las luces, pueden o no proyectar ninguna silueta definida, o bien una difusa en sus bordes, pero ésta siempre es intensa en su núcleo. Generando una sombra en transición

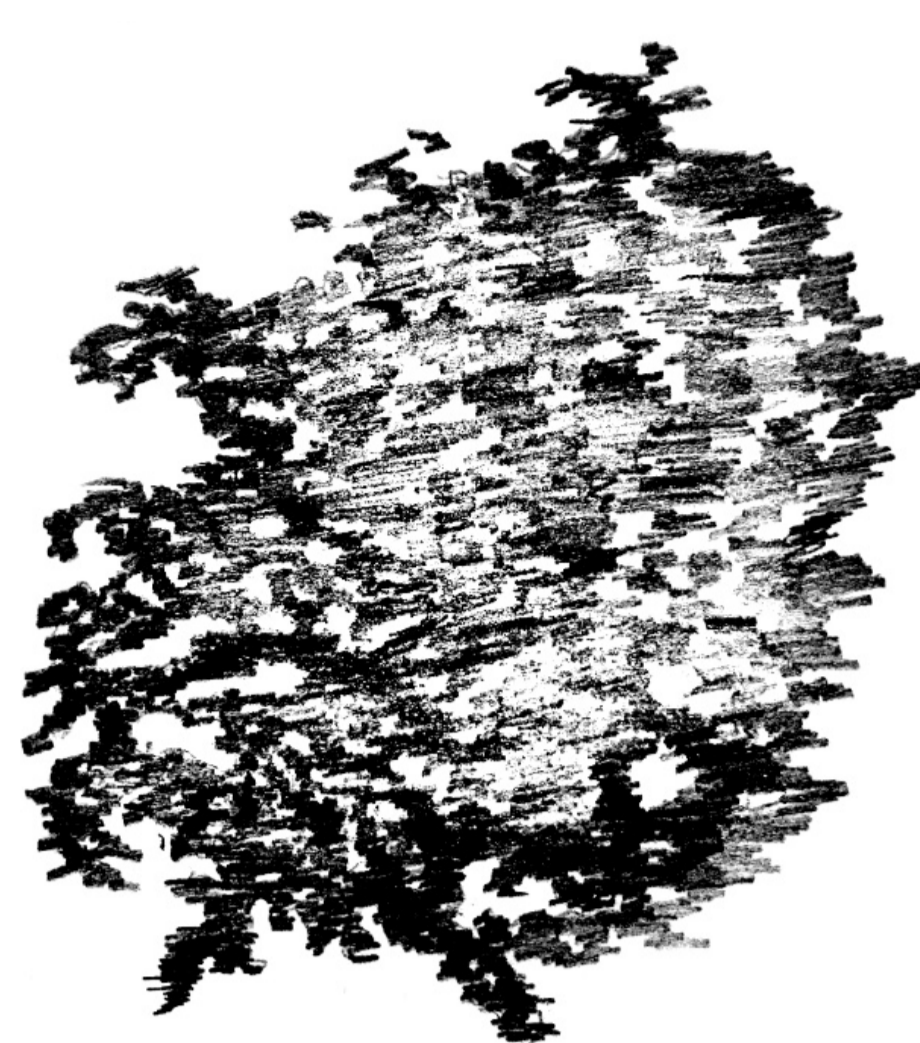
Una sombra de borde difuso en transición de luces.
Una mancha déforme en referencia a la forma del árbol.
Una sombra flexible.

PRIMER ACERCAMIENTO

Producción realizada a través de lápiz grafito del B4, B6 y B8. En un intento por plasmar la totalidad del árbol, el cómo incide la luz en su follaje, y las formas que ésta situación proyecta como sombras.



OBS: Cada sombra es diferente y particularmente única, a pesar de que todas sean similares... son lo mismo pero no igual.
Formato: Papel 75gr tamaño A4, apaisado.



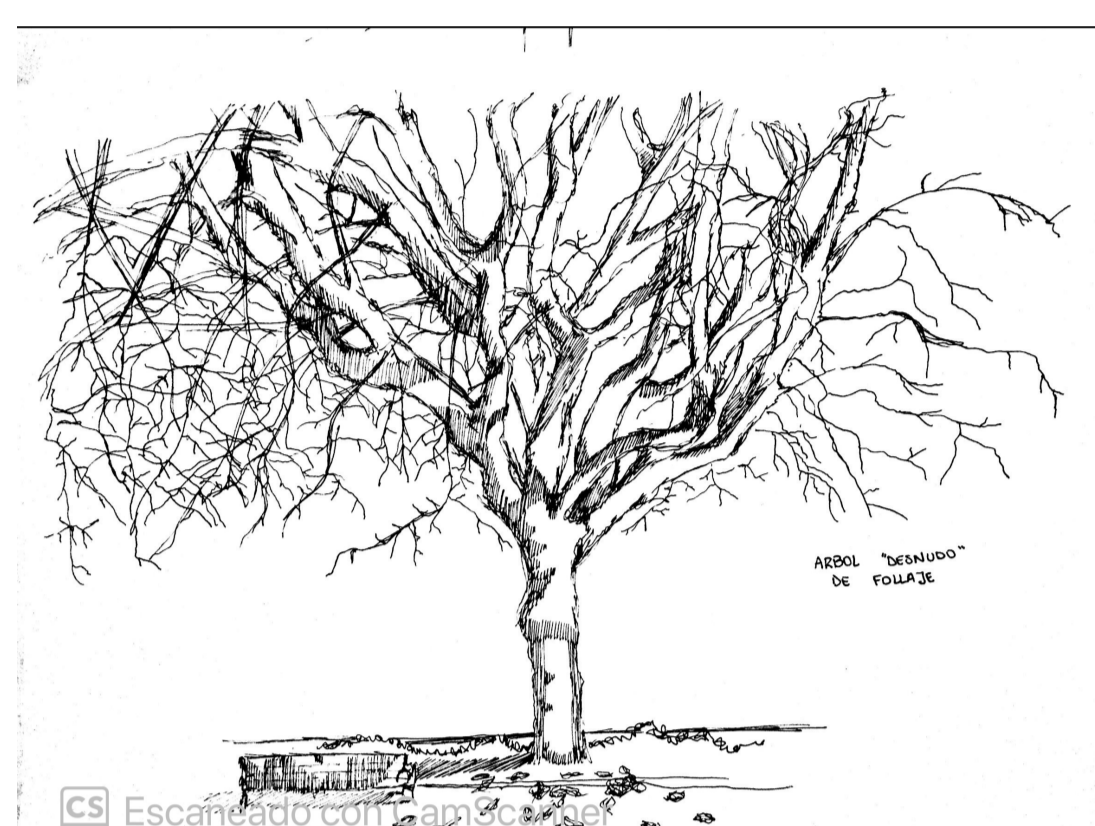
OBS: En un intento por plasmar el patrón distorsionado que varía según el follaje de la forma original que proyecta la sombra.
Formato: Papel 75gr tamaño A4, vertical.



OBS: El borde de la forma proyectada se aprecia en la totalidad de la forma original, se pueden observar los mismo patrones del follaje, distorsionados pero aún presentes en la macha gradual que se plasma en el suelo.
Formato: Papel 75gr tamaño A4, apaisado.

SEGUNDO ACERCAMIENTO

Producción realizada a partir de tiralíneas del número 0.8 y 0.3. En un intento por plasmar una diferencia visual entre la interacción de la luz en abundancia de follaje tanto como en ausencia de éste.



OBS: Arbol desnudo de follaje, que a pesar de presentar una forma entramada, ésta también es capturada en su distorsionada proyección.
Formato: Papel hilado #6, dimensionado en 35x25cm. Apaisado.



OBS: En contraste con el árbol desnudo de follaje, éste, en abundancia, delimita su propio follaje de manera visual a través de la incidencia de la luz en éste, siendo su proyección en ausencia de luz parte de su propio cuerpo delimitante, su propio follaje.
Formato: Papel hilado #6, dimensionado en 35x25cm. Apaisado.

TERCER ACERCAMIENTO

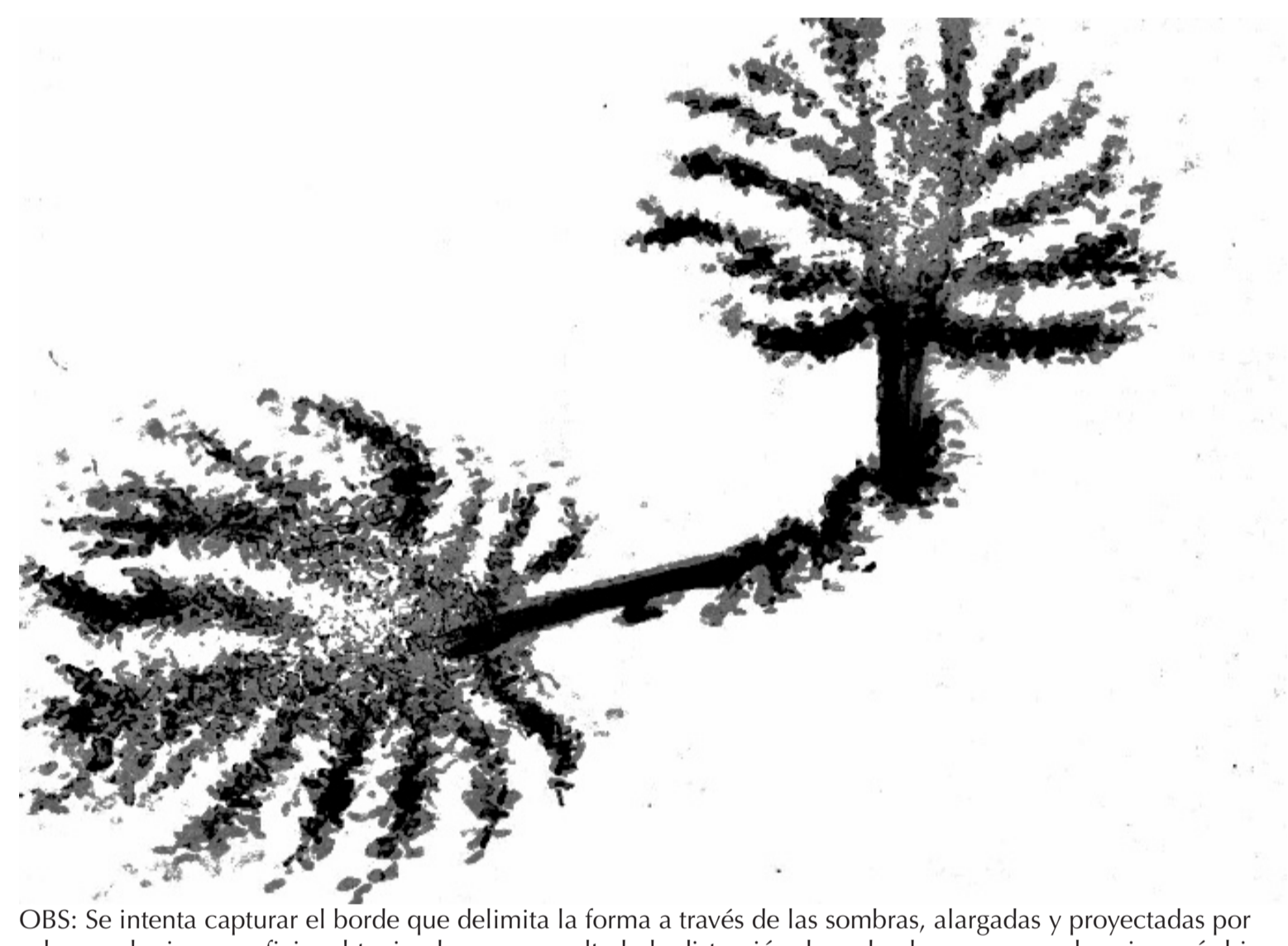
Producción realizada a partir de tinta china y pincel, usando diferentes grados de acuosidad en las diferentes obras presentadas, de igual forma, se generaron obras que presentan un alto contraste al usar la tinta en bruto sobre el papel.



OBS: La forma plasmada en bruto en el papel, resultado de la proyección directa de la sombra del árbol hacia el papel.
Formato: Papel hilado #9, dimensionado en 25x25cm.



OBS: El movimiento del follaje es sutil, casi vibratorio. El movimiento responde a una relación entre la dimensión de la forma y su frecuencia en el movimiento, o bien, sutileza. El movimiento responde con mayor suavidad a medida que aumenta el tamaño del árbol mismo.
Formato: Papel hilado #9, dimensionado en 35x25cm. Apaisado.

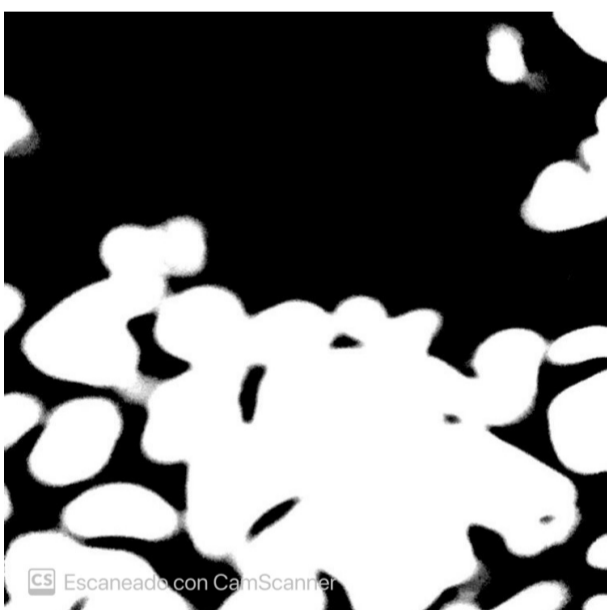


OBS: Se intenta capturar el borde que delimita la forma a través de las sombras, alargadas y proyectadas por sobre cualquier superficie, obteniendo como resultado la distorsión de cada plano, no en color, sino más bien en la forma de éste.
Formato: Papel hilado #9, dimensionado en 35x25cm. Apaisado.

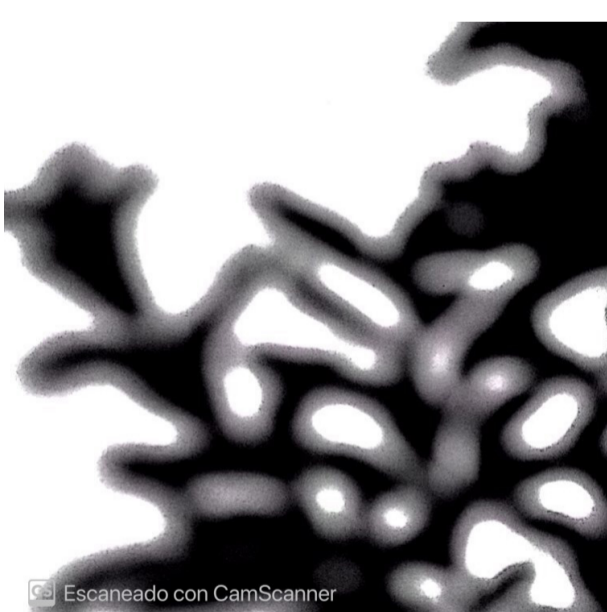
ÚLTIMO ACERCAMIENTO Y POSTERIOR EDICIÓN



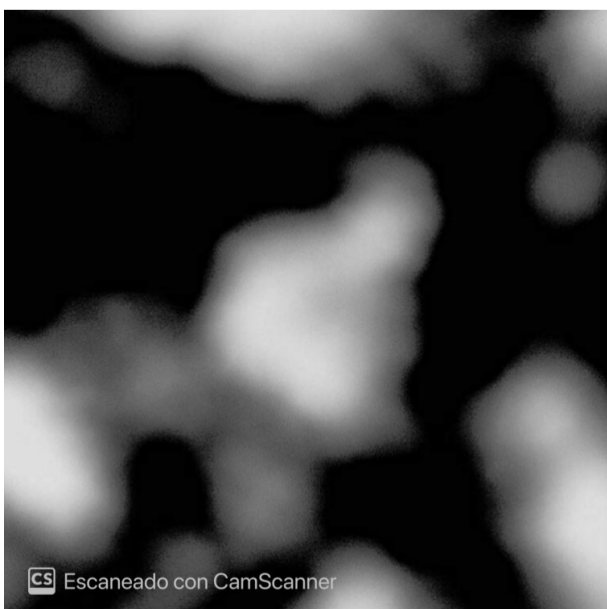
OBS: Borde transformado en distorsión, las ramas y el breve follaje de superficie.
Formato: Papel hilado #9, dimensionado en 25x25cm.



OBS: El patrón entrevisto en el borde, que la intensidad de luz pierde la forma hasta un vacío de tonos.
Formato: Papel hilado #9, dimensionado en 25x25cm.



OBS: Se logra capturar el borde en transición lumínica intensa, que deja una huella en diferencia de tonalidades bien definida.
Formato: Papel hilado #9, dimensionado en 25x25cm.



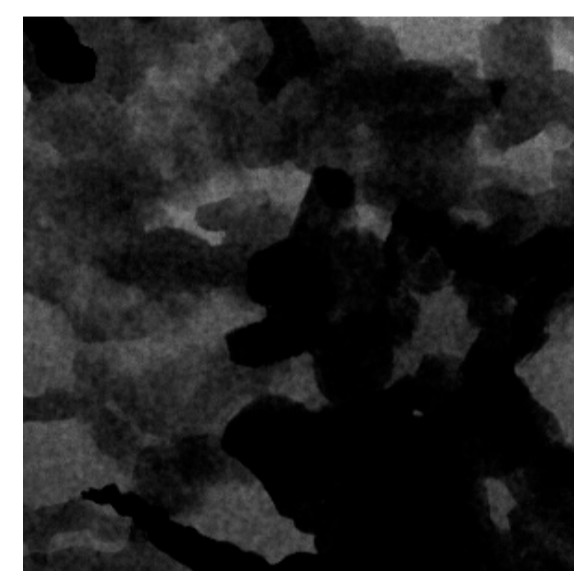
OBS: En la forma no-definida de manchas de bordes graduales se sitúa la transición tenue de la luz.
Formato: Papel hilado #9, dimensionado en 25x25cm.



OBS: Dentro de la gradualidad difusa de la forma se logran percibir figuras geométricas en los destellos proyectados de luz, generando la sobreposición de planos de manchas.
Formato: Papel hilado #9, dimensionado en 25x25cm.



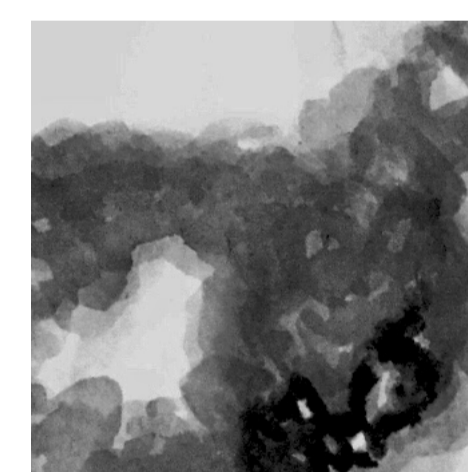
OBS: En el movimiento del follaje mismo, se genera una estela difusa de borde lumínico, plasmando la forma traslapada en una yuxtaposición de tonalidades.
Formato: Papel hilado #9, dimensionado en 35x25cm. Apaisado.
Croquis original.



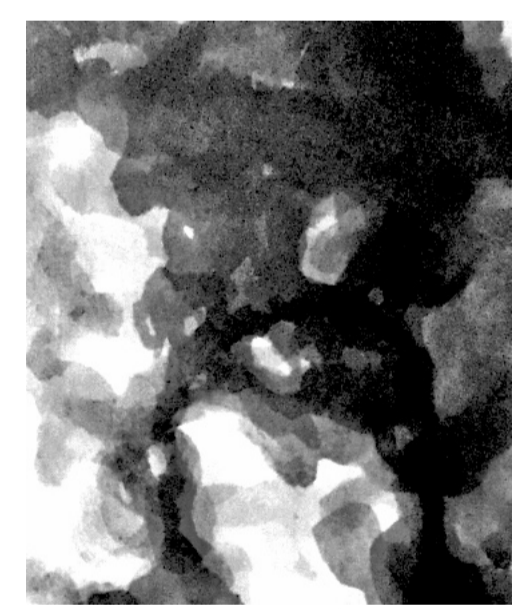
Fragmento seleccionado a partir del croquis original, para una posterior edición digitalizada. Presenta la siguiente ficha editorial.
Luminosidad: 0,11; Exposición: 0,20; Luces: 0,11; Sombras: -1; Brillo: -0,64; Contraste: 1; Punto negro: 0,42; Intensidad: 1; Neutrales: -0,31; Tonos: 1; Granuloso: 0,85



OBS: La difusión del borde hasta el tono más leve genera un pase desde la forma hasta el movimiento.
Formato: Papel hilado #9, dimensionado en 35x25cm. Apaisado.
Croquis original.



Fragmento seleccionado a partir del croquis original, para una posterior edición digitalizada. Presenta la siguiente ficha editorial.
Luminosidad: 0,41; Exposición: -0,18; Luces: -0,43; Sombras: -0,85; Brillo: 0,17; Contraste: -0,32; Punto negro: -0,30; Intensidad: 1; Neutrales: -1; Tonos: 0,53.



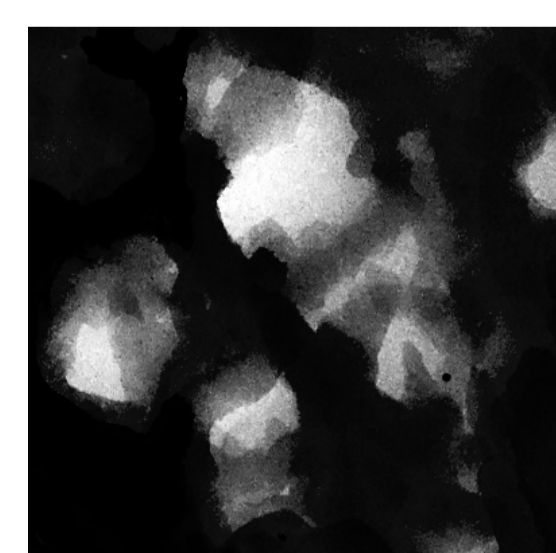
Fragmento seleccionado a partir del croquis original, para una posterior edición digitalizada. Presenta la siguiente ficha editorial.
Luminosidad: 0,58; Exposición: 0,07; Sombras: -1; Brillo: -0,24; Contraste: 0,10; Punto negro: 1. Neutrales: -0,90; Tonos: -0,99.



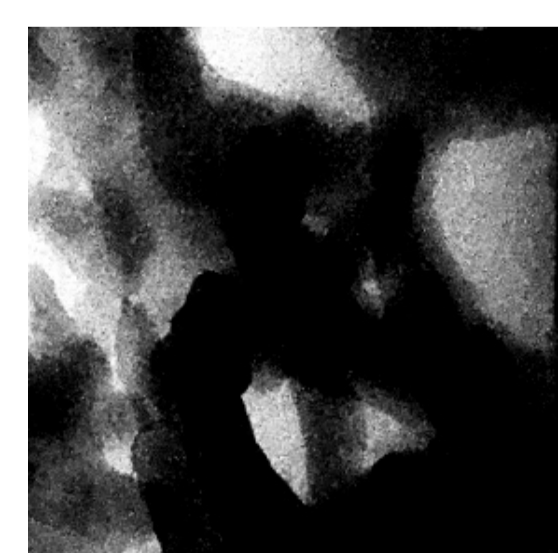
OBS: Una huella repetida, en diferencia de color, que en la sobreposición de capas genera nuevas formas.
Formato: Papel hilado #9, dimensionado en 35x25cm. Vertical.
Croquis original.



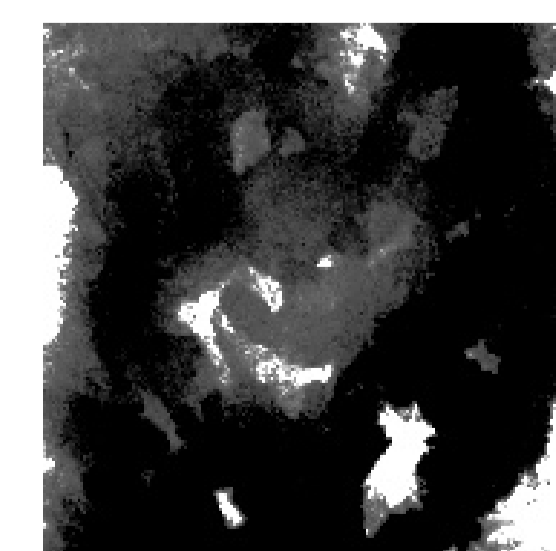
Copia del croquis original, para una posterior edición digitalizada. Presenta la siguiente ficha editorial.
Luminosidad: -0,67; Exposición: -0,13; Luces: 0,39; Sombras: -0,15; Brillo: 0,21; Contraste: 0,30; Punto negro: 0,25.
Intensidad: 1; Neutrales: 1; Tonos: 1; Granuloso: 1.



Fragmento seleccionado a partir del croquis original, para una posterior edición digitalizada. Presenta la siguiente ficha editorial.
Luminosidad: -1; Exposición: 0,51; Neutrales: 0,74; Tonos: 1.



Fragmento del croquis original, seleccionado para una posterior edición digitalizada. Presenta la siguiente ficha editorial.
Luminosidad: -0,75; Exposición: 0,56; Luces: 0,81; Brillo: -0,20; Contraste: 0,18; Punto negro: 0,32; Intensidad: 0,60; Neutrales: 0,16; Tonos: 0,75.



Fragmento del croquis original, seleccionado para una posterior edición digitalizada. Presenta la siguiente ficha editorial.
Luminosidad: -1; Exposición: 0,48; Luces: -0,66; Sombras: -0,47; Brillo: -0,20; Contraste: -0,71; Punto negro: 0,90.
Intensidad: 0,50; Neutrales: -0,75; Tonos: 0,67.



Fragmento seleccionado a partir del croquis original, para una posterior edición digitalizada. Presenta la siguiente ficha editorial.
Luminosidad: -0,26; Luces: 0,47; Sombras: -0,25; Contraste: 0,46; Punto negro: -0,02.
Intensidad: 0,55; Neutrales: -0,89; Tonos: 1; Granuloso: 0,62.