

CONVERGENCIA VISUALIZADA EN UN INTERIOR PROXIMO HACIA LA LEJANÍA PROYECTADA



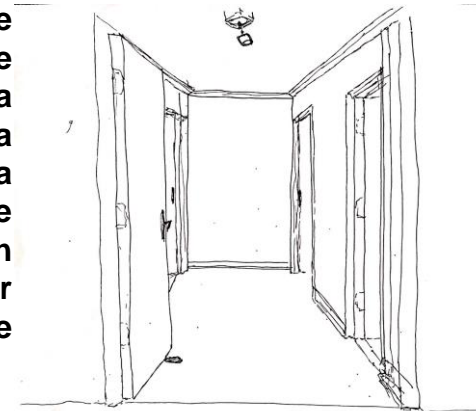
Cr.1: Un interior próximo iluminado por el ingreso de luz desde una lejanía que se proyecta hasta la altura de este edificio. Se visualizan estructuras a distintas distancias y de distintos tamaños

UN INTERIOR PRÓXIMO ILUMINADO POR EL INGRESO DE LUZ DESDE UNA LEJANÍA QUE SE PROYECTA HASTA LA ALTURA DE ESTE EDIFICIO. SE VISUALIZAN ESTRUCTURAS A DISTINTAS DISTANCIAS Y DE DISTINTOS TAMAÑOS.



Cr.2: A través de la ventana se aprecia en la lejanía una cantidad variada de elementos que se proyectan desde un exterior visualizado desde un interior.

A TRAVÉS DE LA VENTANA SE APRECIA EN LA LEJANÍA UNA CANTIDAD VARIADA DE ELEMENTOS QUE SE PROYECTAN DESDE UN EXTERIOR VISUALIZADO DESDE UN PUNTO INTERIOR.



Cr.3: Se proyecta el pasillo contenido en luz que ingresa desde zonas particulares provenientes de el ingreso de luz de otras habitaciones.

SE PROYECTA EL PASILLO QUE CONTIENE ILUMINACIÓN EN ZONAS PARTICULARES PROVENIENTES DE EL INGRESO DE LUZ DE OTRAS HABITACIONES.



Cr.4: Líneas presentadas como límites determinantes del espacio vistas desde un campo mas amplio, se produce una convergencia de lo próximo.

LÍNEAS QUE SE PRESENTAN COMO LÍMITES QUE DETERMINAN EL ESPACIO DESDE UN CAMPO MÁS AMPLIO, SE PRODUCE UNA CONVERGENCIA DE LO PRÓXIMO.



Cr.5: Desde el pasillo hacia la habitación que se visualiza, existe una convergencia produce por la proyección en la proximidad dentro del interior.

DESDE EL PASILLO HACIA LA HABITACIÓN QUE SE VISUALIZA EXISTE UNA CONVERGENCIA PRODUCIDA POR LA PROYECCIÓN EN LA PROXIMIDAD DENTRO DEL INTERIOR.

“Dentro de múltiples planos intercalados se visualizan líneas proyectadas limitantes que hacen diferencia de la lejanía visualizada desde lo mas próximo del interior creando una convergencia lineal imaginaria desde el punto de observación extendiéndose a un punto final central”.

