

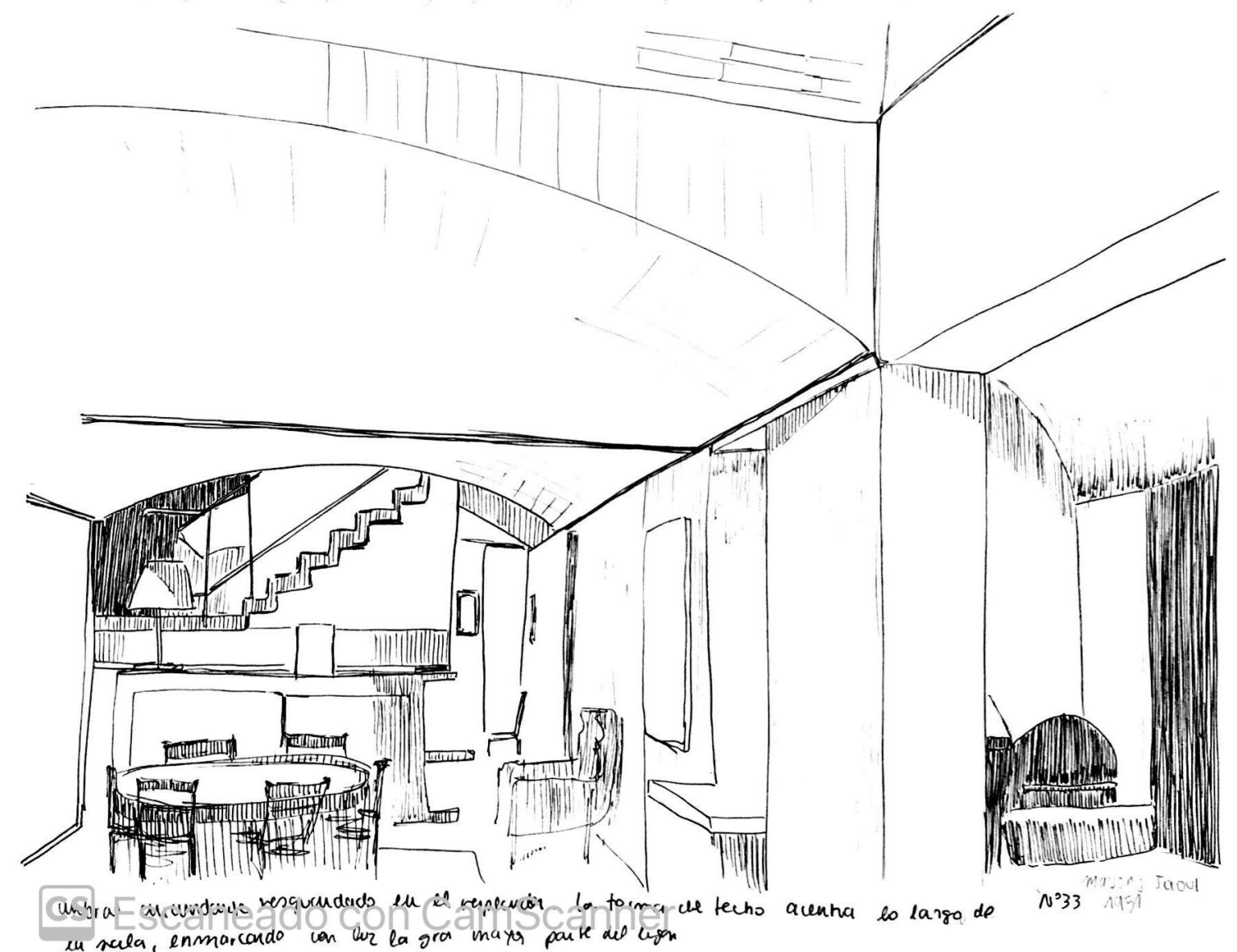
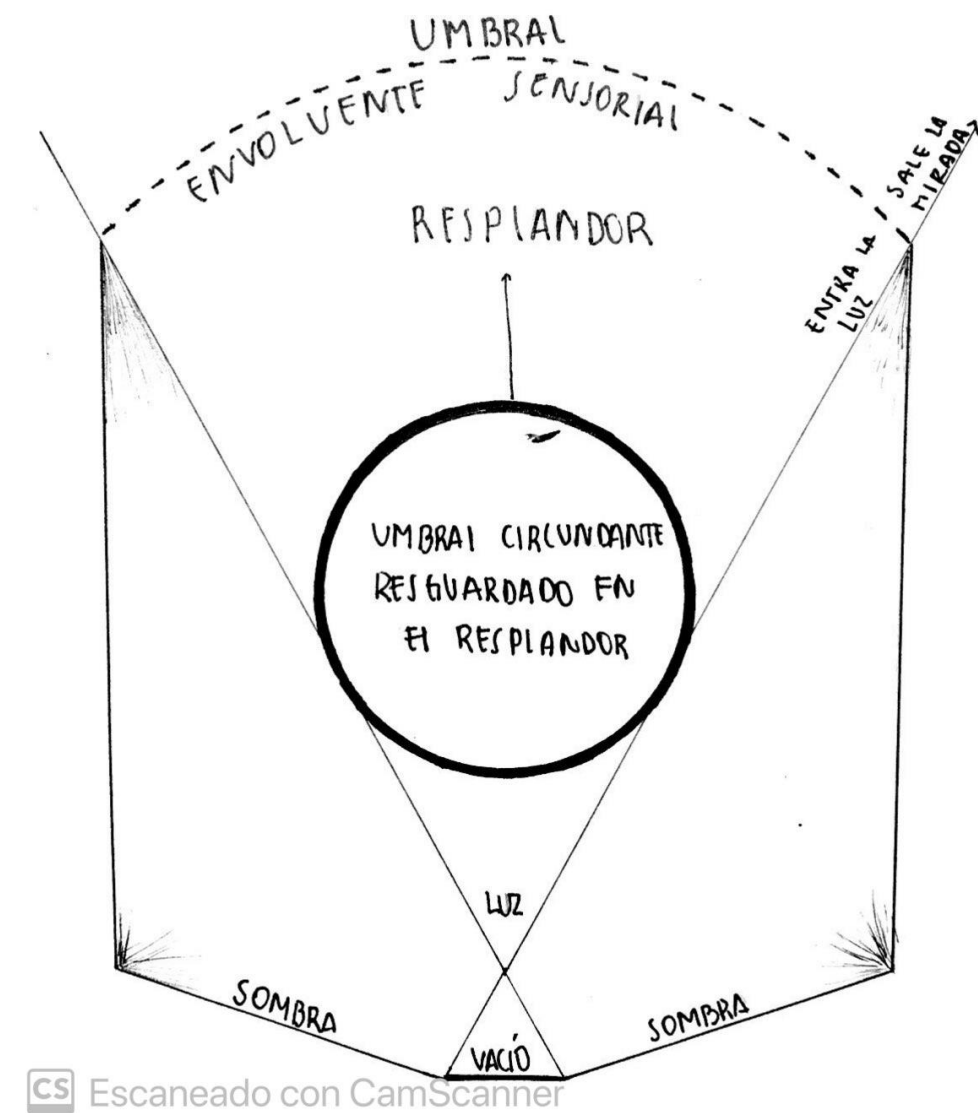
# UMBRAL CIRCUNDANTE RESGUARDADO EN EL RESPALDOR

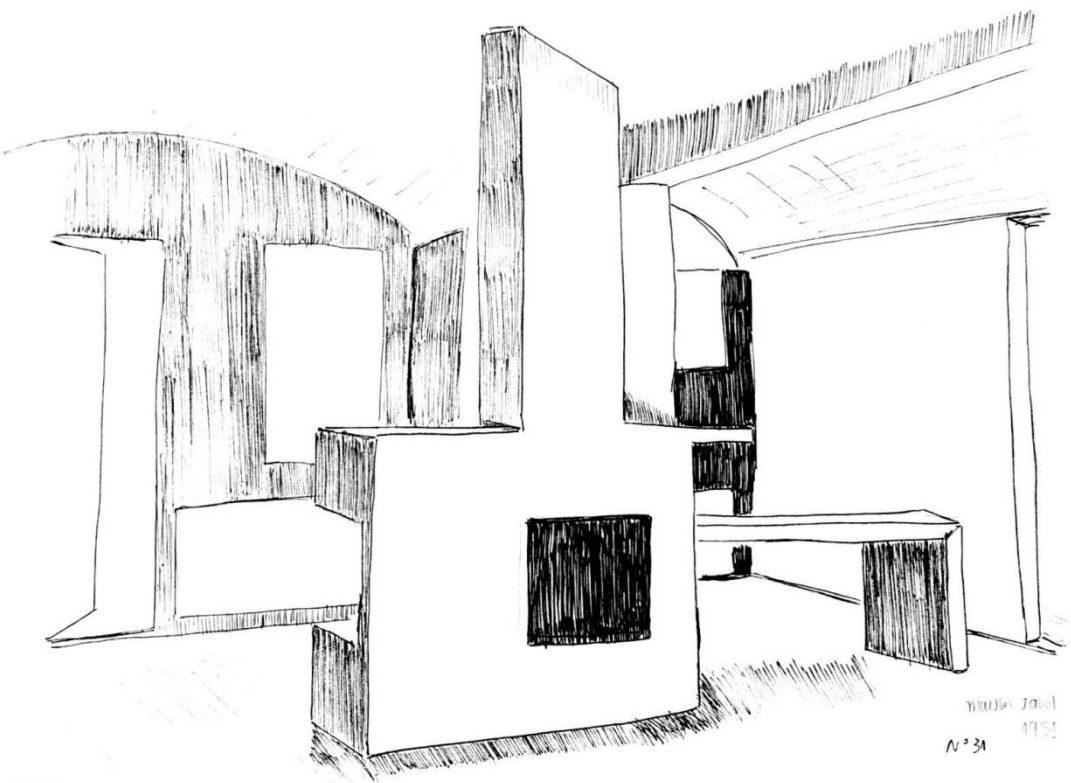
En materia de trabajo escogí a los arquitectos Alvar Aalto, Frank Lloyd Wright y Le Corbusier, pero más a fondo con el trabajo de Corbusier en la casa Jaoul Neuilly-sur-seine, París, construida en año 1951. Con ayuda de imágenes recreé 3 croquis a (31, 32 y 33), de los cuales nace el nombre., umbral circundante resguardado en el resplandor.

Con la manipulación del volumen espacial en el interior de un hogar, o de cualquier edificación, provoca un *cambio* por más mínimo que sea, con el cual se relaciona el entorno proyectando una condición y una imagen que irá evolucionando a medida que cambie la fuente de luz y/o su envolvente en el cual se encuentre. Ya sea por la forma de un objeto cuya silueta modifique, acentúe o límite más las cosas, como por ejemplo sumar o restar profundidad, cavidad o continuidad.

En general en todos predominaban las diagonales y verticales las cuales provocan una extensión hacia al interior con ayuda de la luz. Consiguiendo lograr diferentes sombras pero que se repetían, según la luz que proyectan los objetos pueden tener dos consecuencias, por ejemplo las distintas figuras que se unen en distintos puntos, se superponen, generando una mayor área de oscuridad o más intensidad en ella. Por el contrario las sombras que no choquen se mantendrán tenues hasta desaparecer.

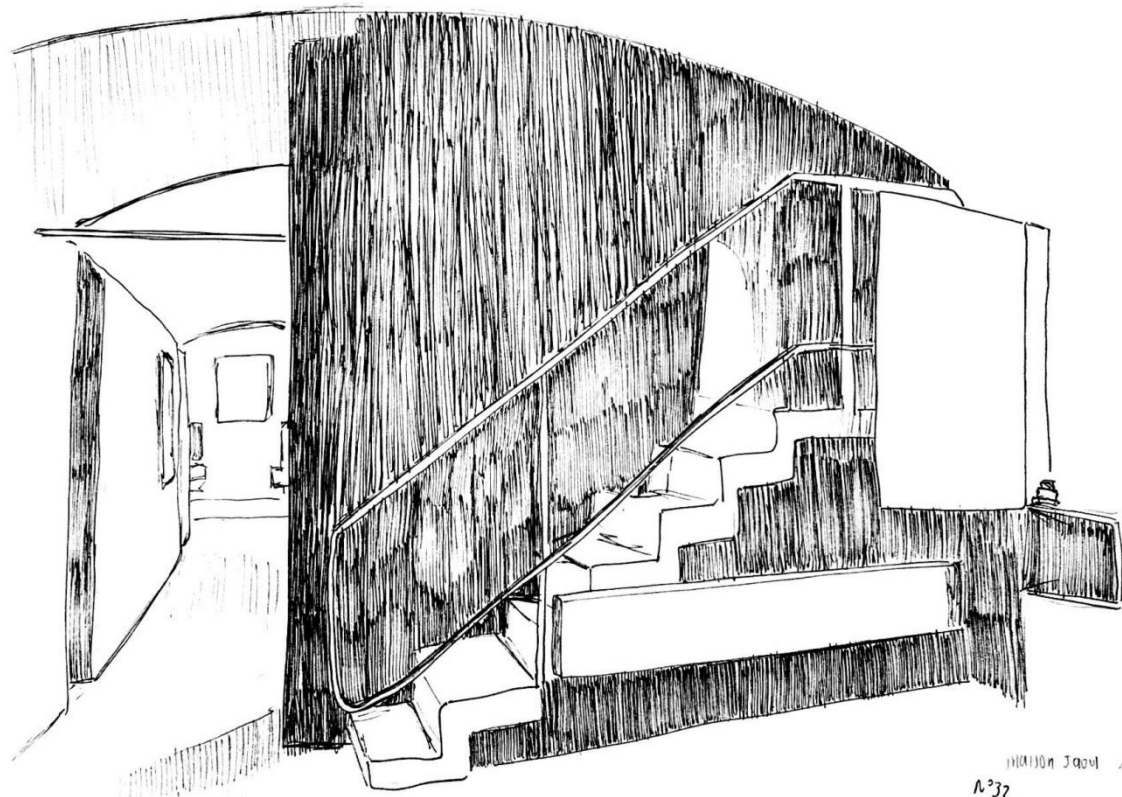
Para concluir, y en comparación con mi casa y las de los arquitectos elegidos, cabe decir que una forma extravagante y exagerada en un interior no siempre resalta y genera ese interior de hogar, pero lo que sí son formas sencillas pero no “establecidas o normales”, por el pasillo del croquis n-- donde para finalizar el pasillo le termina en una esquina saliente aprovechando al máximo el espacio y volviendo acogedor, como es el hogar.





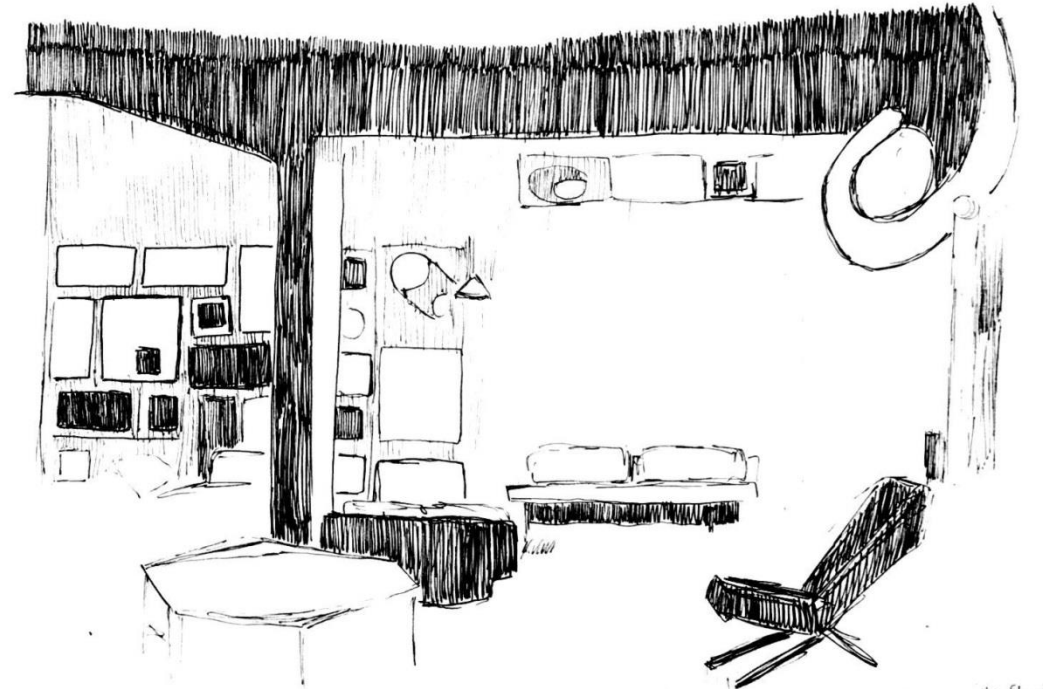
Nº 31

CS Escaneado con CamScanner  
 En esta obra se busca crear un espacio abierto y luminoso, resaltando todas las verticales y creando muchísima profundidad al espacio dando un aspecto de bondad.



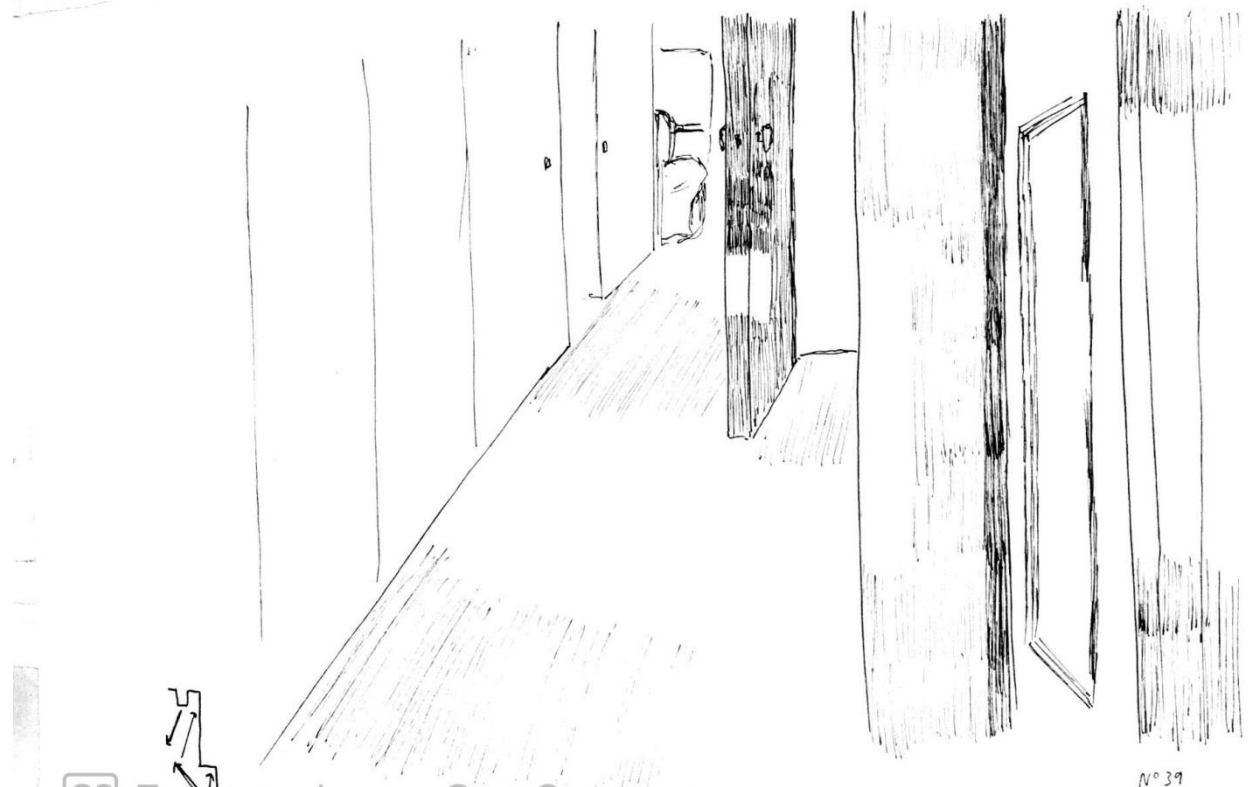
Nº 32

CS Escaneado con CamScanner  
 Español de los pódicos, en un primer plano se muestra la pared y de fondo el panel claro mostrando una extensión hacia el interior en diagonal.



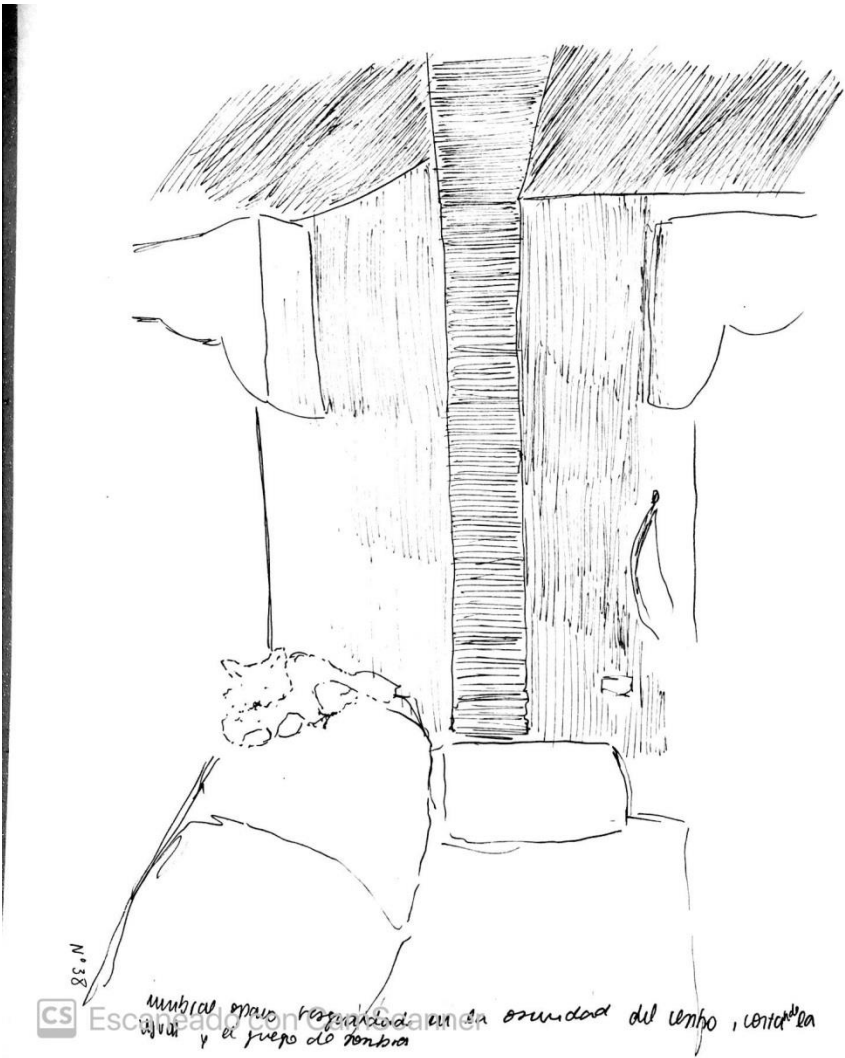
Nº 30

CS Escaneado con CamScanner  
 los diferentes tonos que se formaron por la luz por las peculiaridades de cada uno de los materiales y formas distintas, la cual se conjuntó alumbra la estancia.



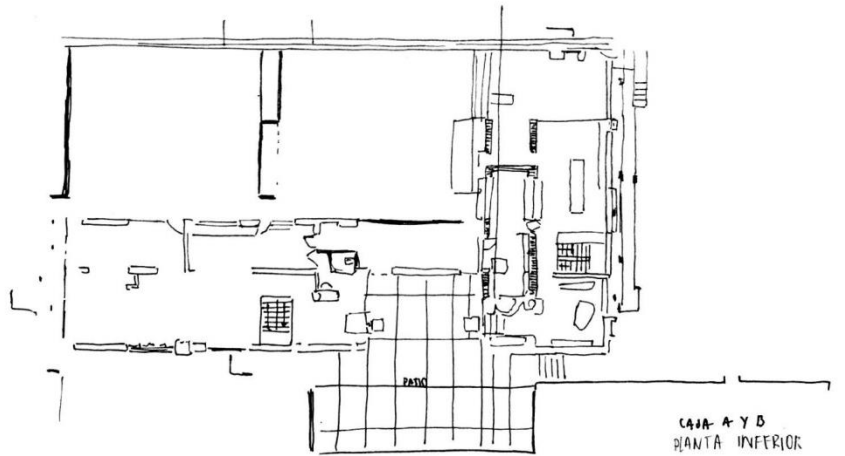
Nº 39

CS Escaneado con CamScanner  
 La luz en degradado luminoso, las verticales acogen en luz y esta en degradado avanza hacia el panel.

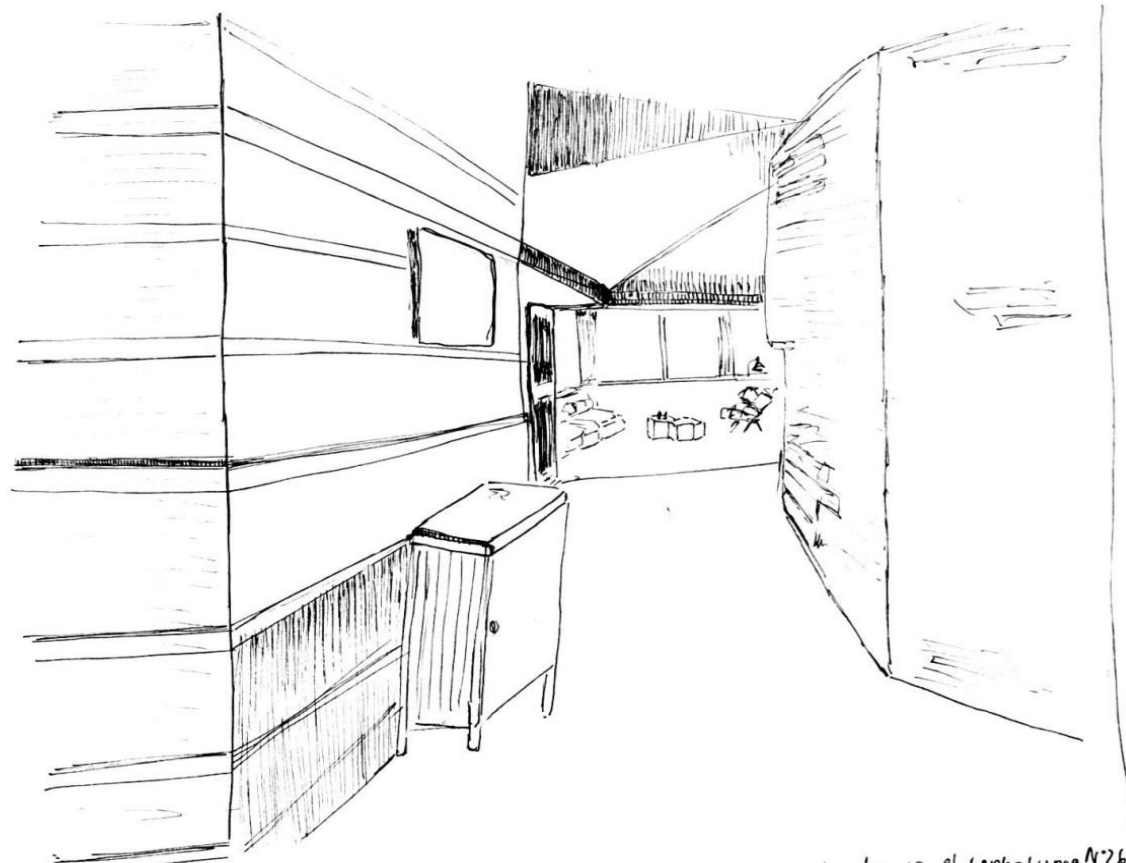


Nº 38

CS Escaneado con CamScanner  
 El material más resplandeciente en la oscuridad del techo, centrándose en el juego de tonos.

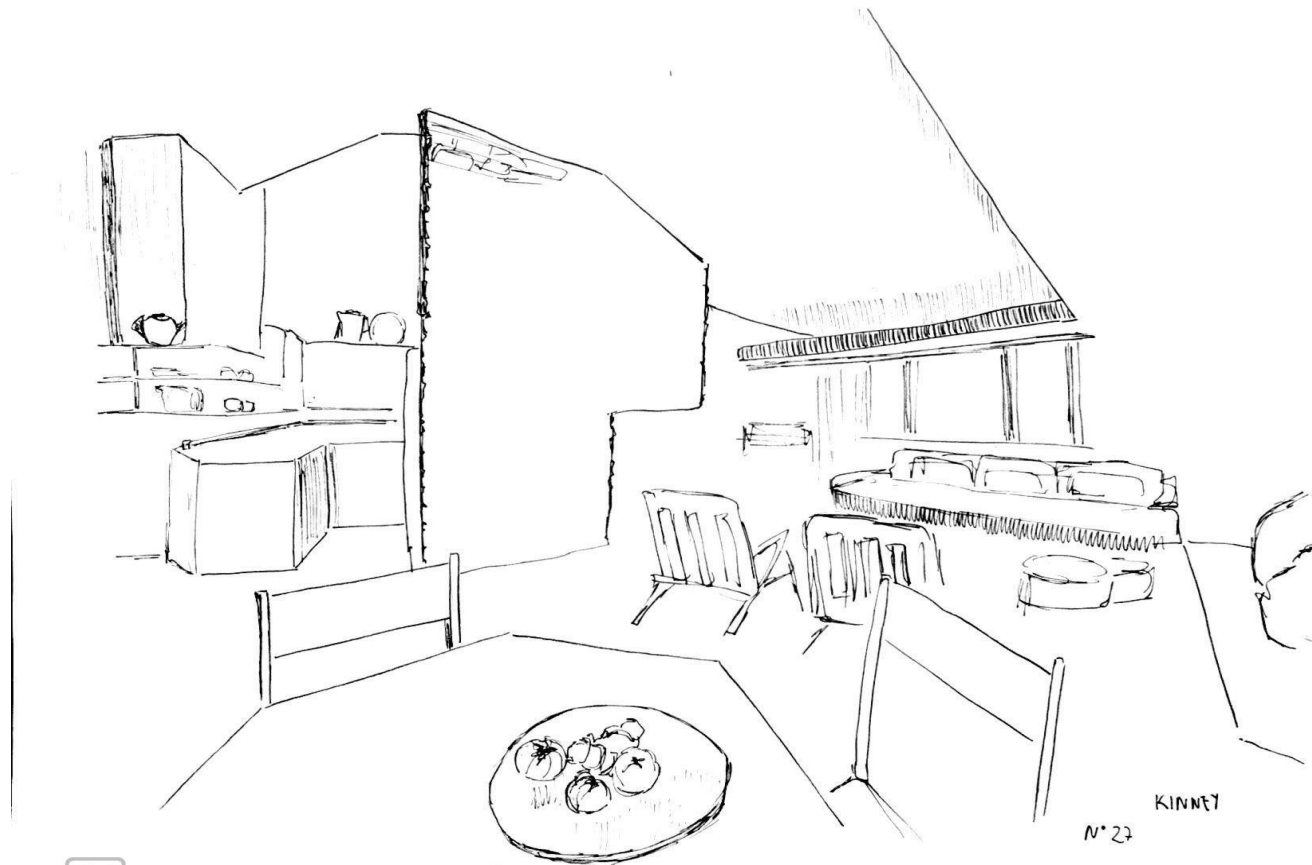


CASA A Y D  
 PLANTA INFERIOR



KINNEY

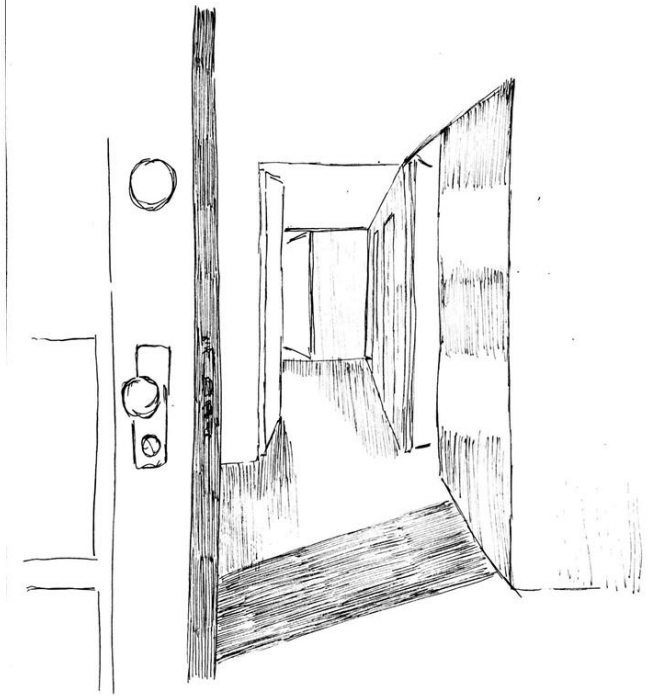
el umbral del pasillo encadena la mirada hacia el centro N°26  
 la pared de este pasillo con sus cristales murallas aleja el espacio a  
 su congregación hacia el centro



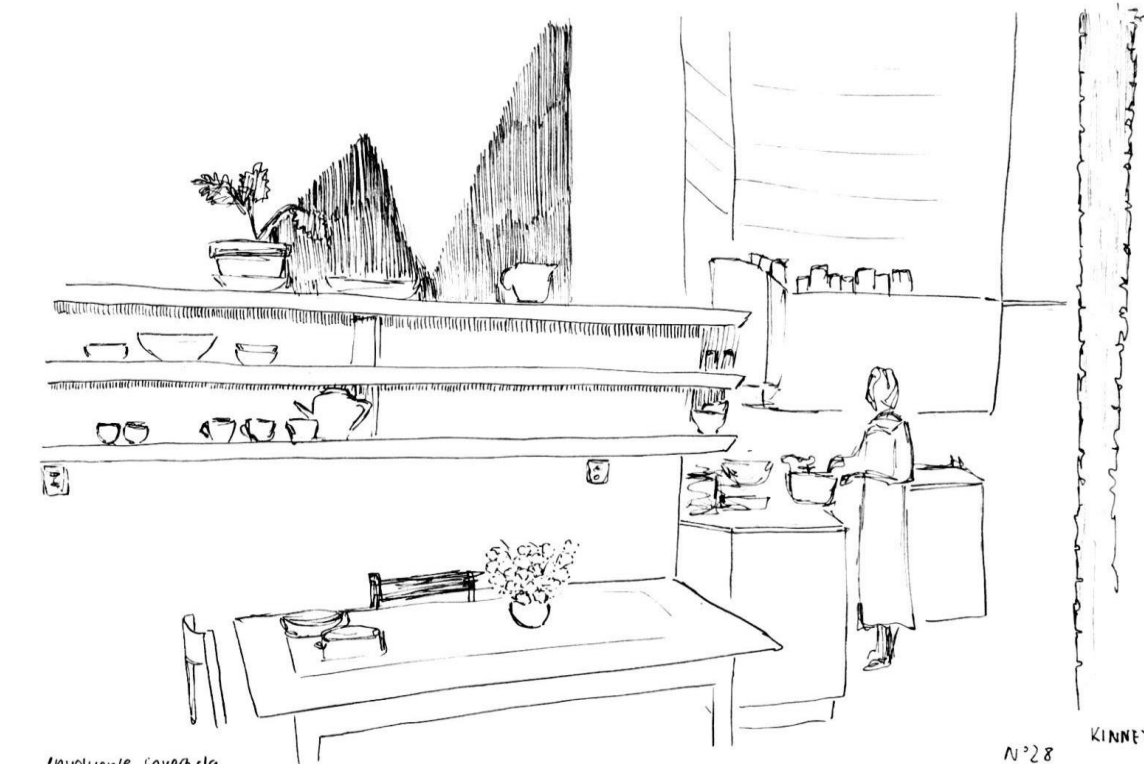
KINNEY

N°27

desde la zona de comedor 2 comienza la perspectiva de lo "abierto" que el intencional de un  
 sala al no tener límites tangibles como lo lugares como cocina o living sino más el conjunto de estos  
 forman un todo



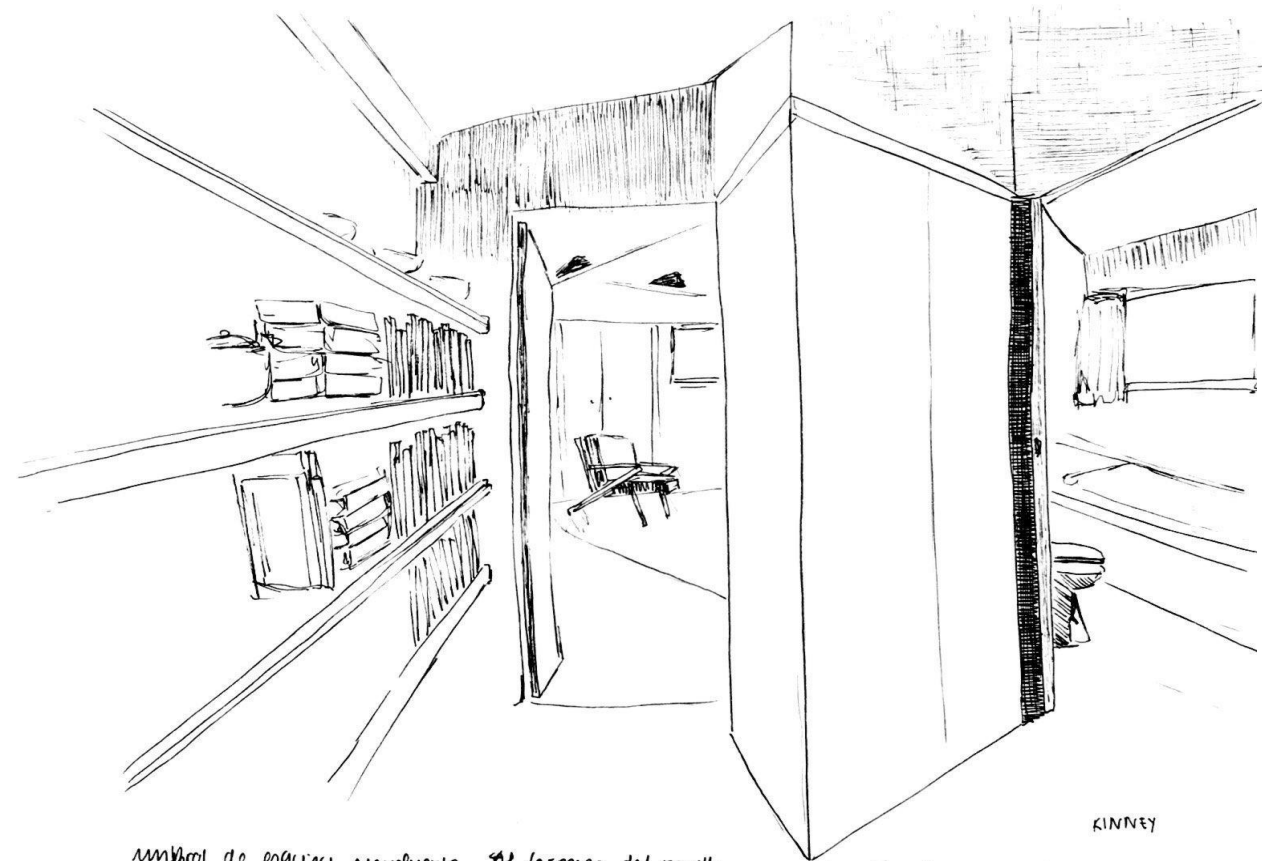
continuidad fragmentada. La sombra fragmentada mezcla de espacios y  
 de continuidad y profundidad. Verticales superpuestas e iluminando dan  
 mayor profundidad al pasillo



KINNEY

N°28

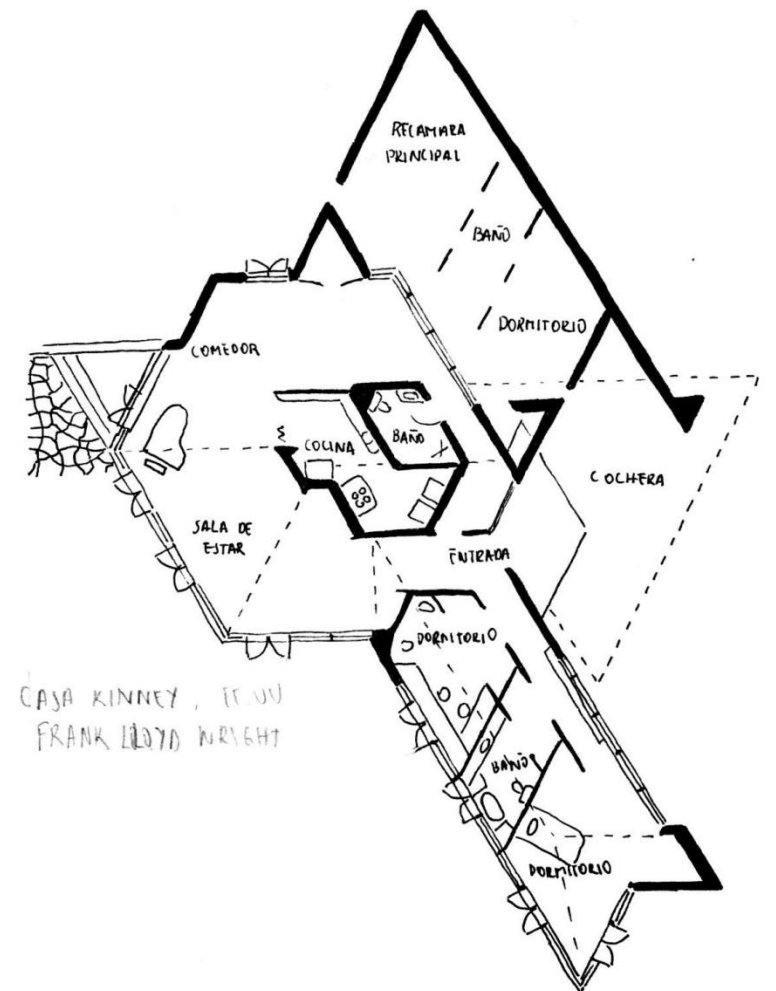
envolvente envolvente  
 cocina-exterior  
 la peculiar forma de la cocina destaca por integrarse por completo a la estancia  
 de living-comedor, en un punto de todo la pared curvada adyacente a los ventanales



KINNEY

N°29

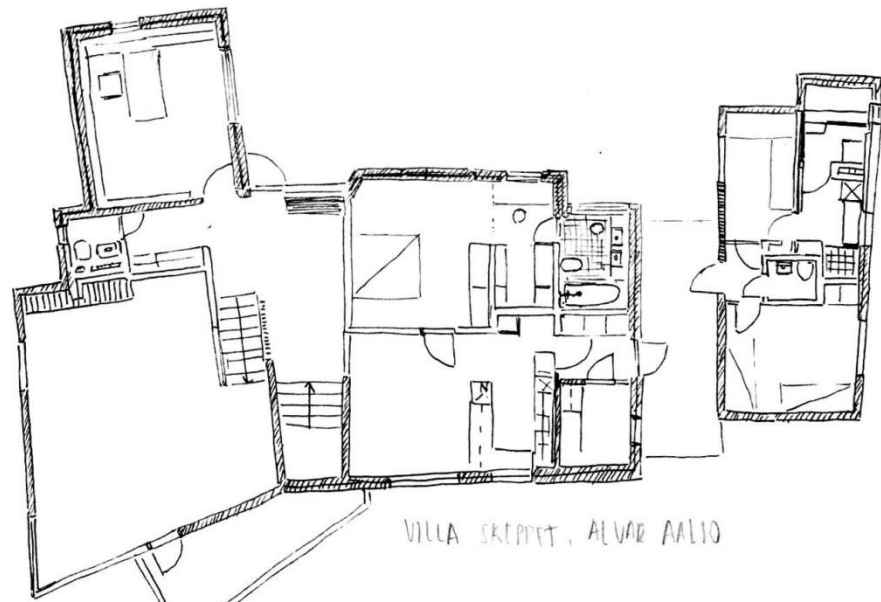
umbral de esquina envolvente. El término del pasillo no es tan abrupto sino que  
 esquinas se encargan de dar forma y suavizar el umbral de este



CASA KINNEY, 1900  
 FRANK LLOYD WRIGHT

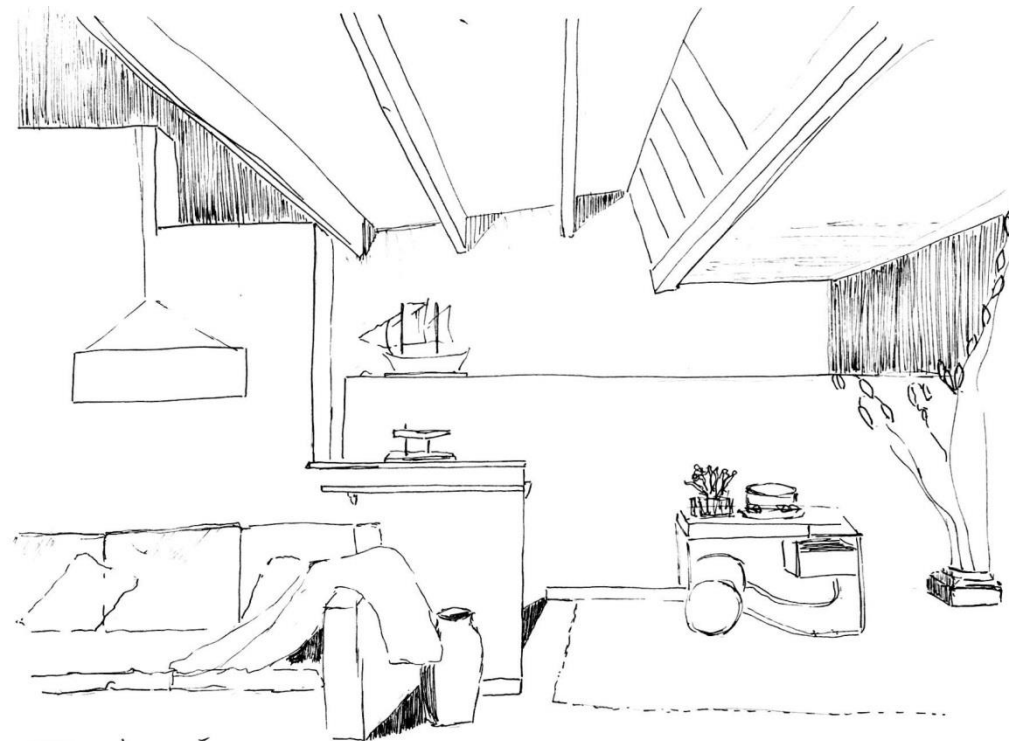
# CASA KINNEY, FRANK LLOYD WRIGHT

# VILLAE SKEPPET

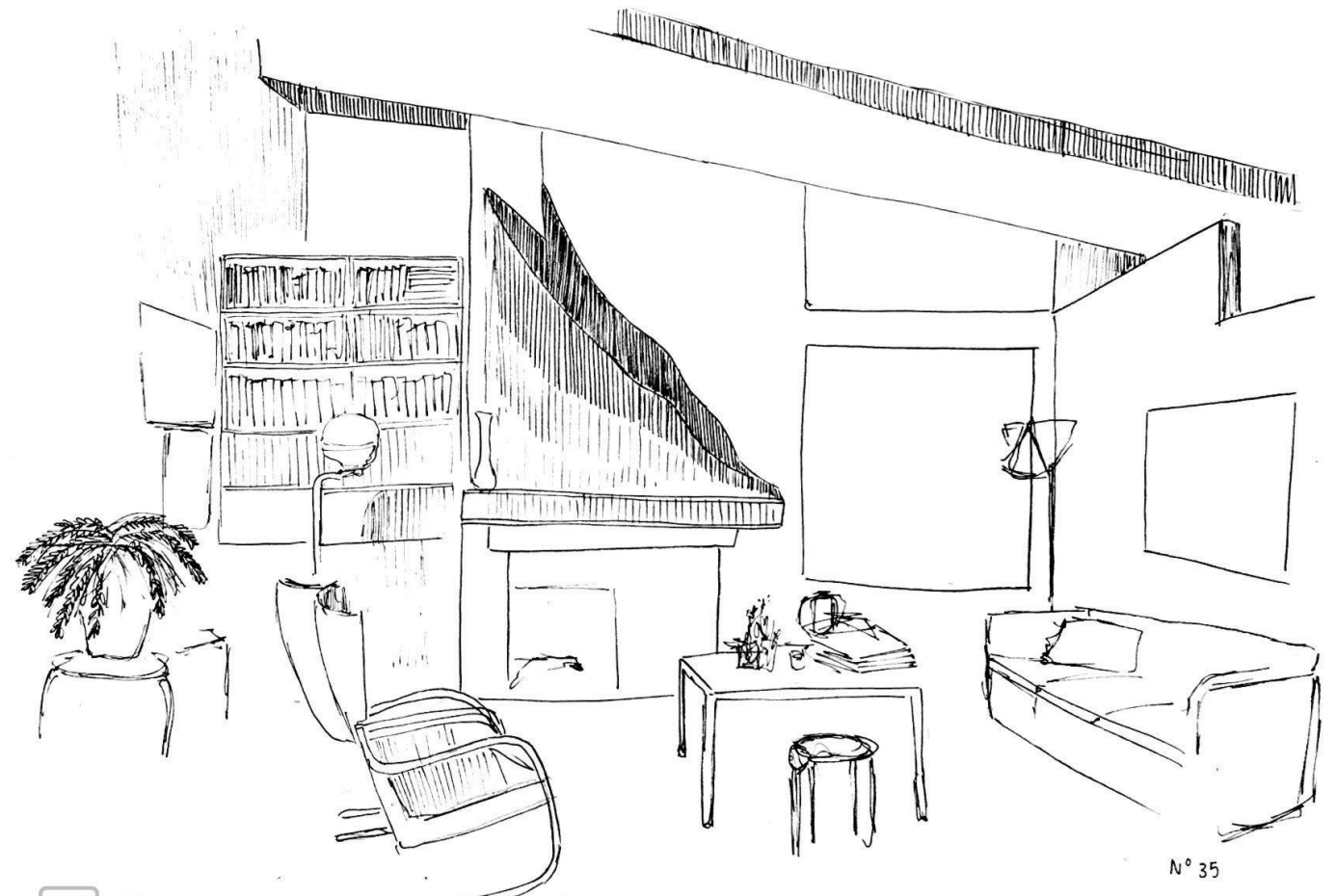


VILLA SKEPPET, ALVARO ALIJO

CS Escaneado con CamScanner



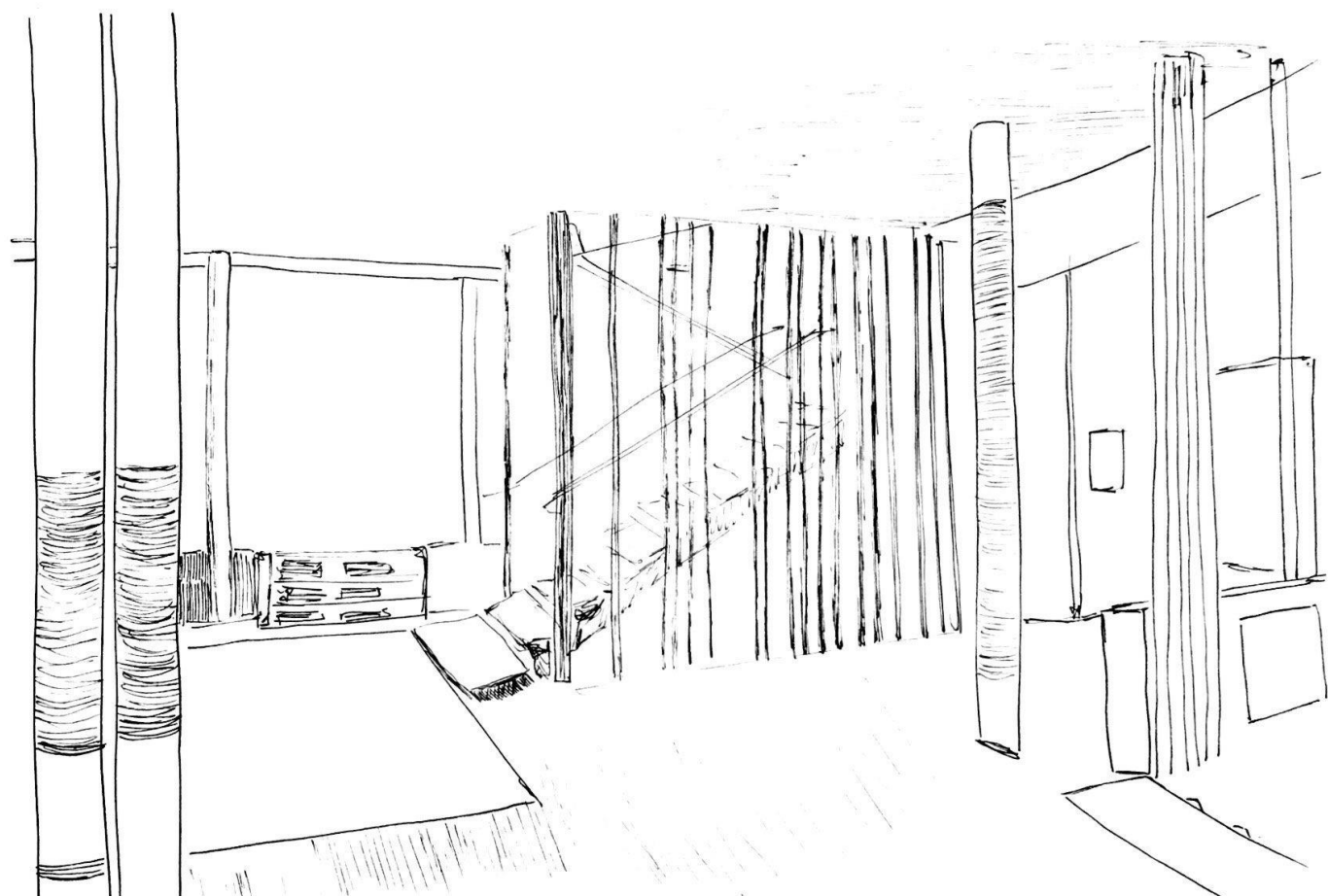
CS Escaneado con CamScanner  
 los volúmenes, por su forma, generan una continuidad, profundizando en la coherencia hacia el



Nº 35

CS Escaneado con CamScanner

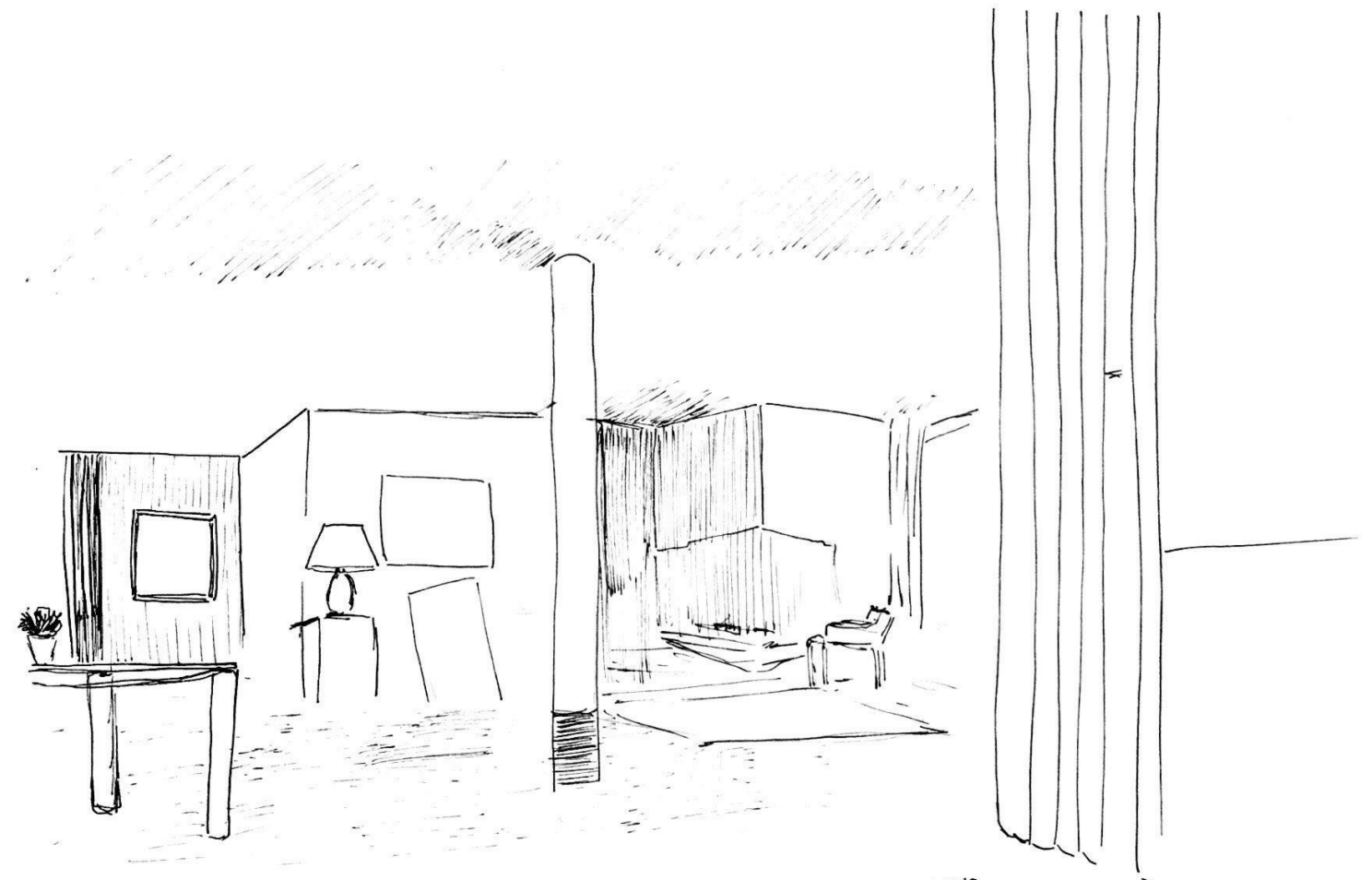
En la axonomía del techo se consigue por completo el ambiente, más de fondo principalmente la claridad que en conjunto con su figura forma un degradado de sombras fluidas.



Nº 34

CS Escaneado con CamScanner  
 escalera que por su forma de irregulares pilares configuran la estancia como principal ultracerch, genera el espacio directo de luz

# VILLA MAIREA



Nº 36

CS Escaneado con CamScanner  
 la luz tiene forma en cada grupo de luces en el interior, manteniendo desde el exterior las ventanas hasta llegar a cierta "oscuridad" en el centro de la estancia