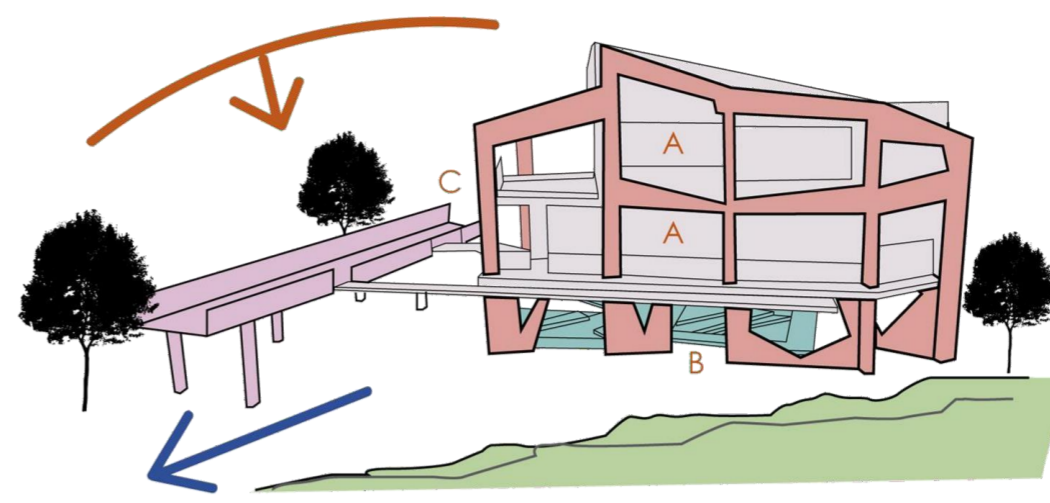
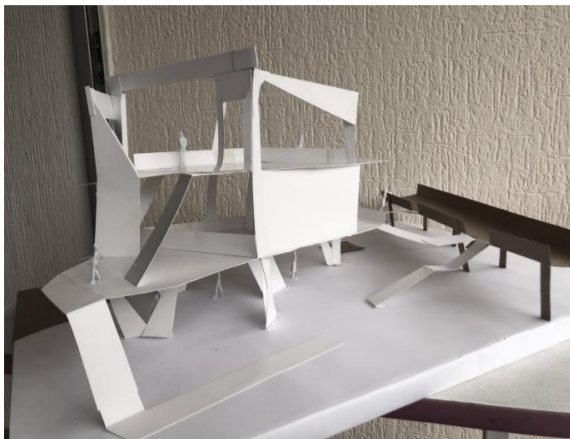


# Forma. CONTINUIDAD PERMEABLE SOSTENIDA EN PROLONGACION HORADADA



Del ERE a la Forma



Los muros horadados en la verticalidad de la estructura configuran una levedad desde apertura en la forma

Se manifiesta una prolongación de lo liviano que establece un paseo dinámico en el abajo.

## A. Vacío interior: PROLONGACIÓN APERTURADA REMATADA EN LO ABALCONADO PUNTUAL.

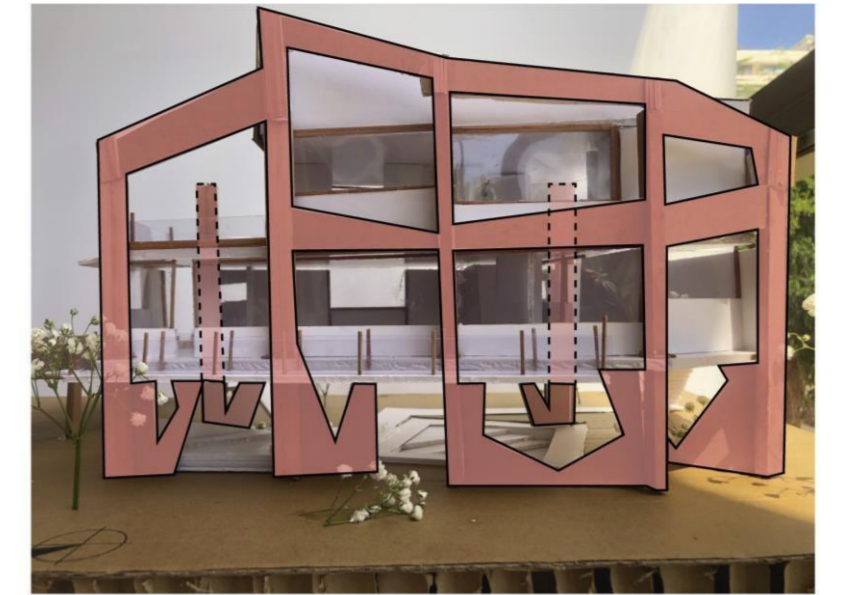
En el espacio del adentro gracias a una construcción estructural de vacuidades y finezas soportantes, la vista es abierta a lo contemplativo, donde se continúa este recorrer a través de los diferentes espacios de balcones en la amplitud intencionados en borde; guían así a apreciar el fuera desde dentro. Desde vanos, aberturas y abalconado hacia los umbrales se posiciona un camino visual y estructural a la envolvente exterior.

## B. Vacío del abajo: CONTINUIDAD PERMEABLE DESDE DESNIVELES LIGEROS RESGUARDANTES.

Desde lo elevado del vacío, uno se encuentra con una continuidad de elementos soportantes que recaen en una permeabilidad de ellos gracias a su distanciamiento, ligereza y abertura que conforma su emplazamiento. En sí, desde sombra acentuada en los espacios privados que se abren hacia la plenitud luminica en lo mas exterior, se resguarda el paseo dispuesto a contemplar de las personas.

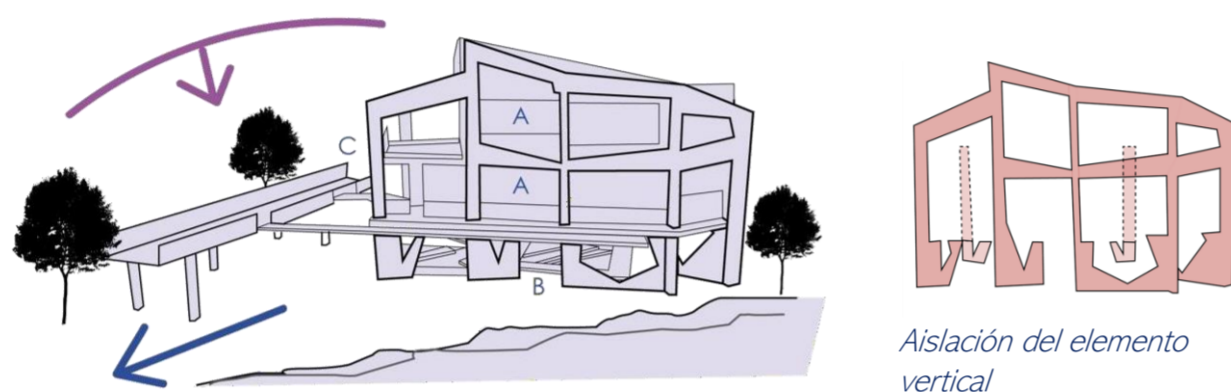
## C. Vacío intermedio: VERTICALIDAD APROXIMADA FLUIDA CONTENIDA EN HOLGURA.

En la aproximación del paseo adaptado arquitectónicamente desde el diseño grupal y la proposición arquitectónica elevada individual, se da una presencia fluida de verticalidad que se contiene en lo holgado, plenamente abierto de los espacios para contemplar y ser parte de la experiencia del afuera. Uno se aproxima a lo ligero desde la contemplación gracias a lo abierto-ligero del espacio exterior-vacío.



## ACTO: RECORRER CONTEMPLATIVO ENCONTRADO CON LIGEREZA ABALCONADA

### Vacios y envolvente:



Los vacíos se relacionan hacia una intención guiada de lo aperturada y leve a los umbrales, terrazas de la estructura. Lo ligero y abierto del elemento vertical posiciona un acentuar de la contemplación recorrida en ojo y movimiento.

Los matices tenues encontrados de luz y sombra son quienes perfilan la extensión del espacio acentuando profundidad y los rincones de lo pleno abierto.

Se recorre desde los elementos arquitectónicos y estructurales, donde se hace presente la ligereza de lo lumínico y espacial para construir delimitaciones tanto para lo privado como para lo mas encontrado con la dimensión exterior, todo esto sin perderse de la experiencia propia del sector.

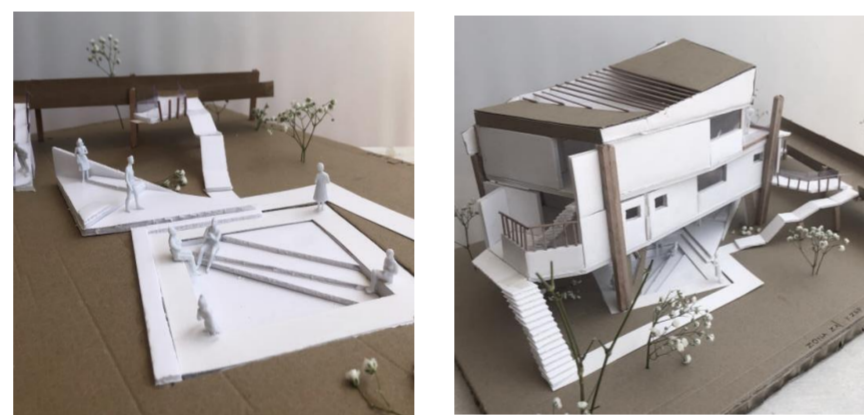
Vincular vacíos es desde encuentro estructural de lo ligero generado por aberturas, una continuidad de lo permeable. En el abajo, desde frontis se devela un resguardo a través de las horadaciones, viendo desde estos se contempla el mar-exterior, el paseo dispuesto a holgura es hacia lo propio encontrado con desniveles.

Los muros como elemento en su horadar otorgan una conexión vertical umbral en la edificación, su abierta y ligera presencia intenciona contemplar al afuera. Más abajo, en los desniveles propios del paseo, se configura un juego de profundidades que en sombra y sobreponer de levedades que bordean el vacío, uno se cobija y resguarda para un encuentro mas íntimo ante lo público de la extensión.

### Vacío del abajo propósito:



El abajo es una extensión de la forma para pasearse y poder pausar a tomar el café en plano aire libre. Se juega con desniveles en una continuidad permeable que hacen el total del programa del abajo. Aun así el habitar se resguarda ante la levedad de los apoyos estructurales que se aproximan hacia el borde.



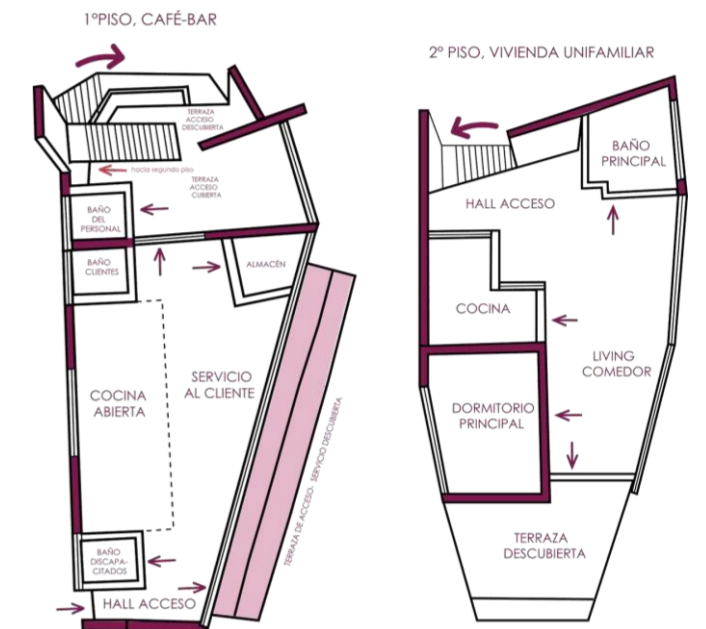
Se intenciona así la contemplación a lo abalconado de los umbrales que están en el vacío del abajo.

### Elementos del proyecto a diseñar:

- Diseño del programa: MIXTO
- CAFÉ
  - Cocina: 20 m<sup>2</sup> app.
  - Área de servicio al cliente: 33 m<sup>2</sup>
  - Baños del personal: 2.6 m<sup>2</sup>
  - Baño para clientes: 2.6 m<sup>2</sup>
  - Baño para discapacitados: 2.7 m<sup>2</sup>
  - Almacén: 5 m<sup>2</sup>
  - Terraza acceso cubierta: 12.9 m<sup>2</sup>
  - Terraza acceso descubierta: 1.3 m<sup>2</sup>
  - Hall acceso: 5.6 m<sup>2</sup>
  - Terraza descubierta servicio opcional - acceso: 20-25 m<sup>2</sup>

Metros cuadrados café totales: 117.4 m<sup>2</sup>  
Metros cuadrados café cubiertos: 84.4 m<sup>2</sup>  
Ubicado en el primer piso.

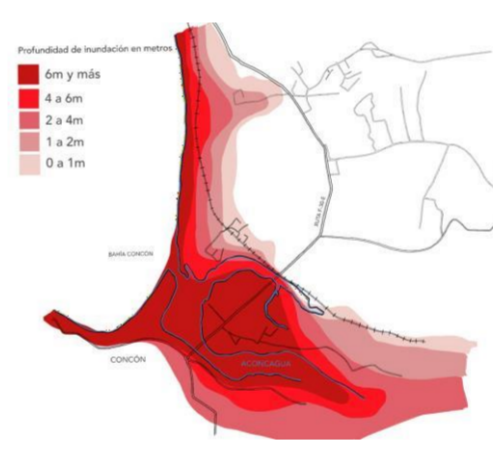
- VIVIENDA UNIFAMILIAR SIMPLE:
    - Dormitorio Principal: 13 m<sup>2</sup>
    - Baño principal: 7 m<sup>2</sup>
    - Living-comedor: 16 m<sup>2</sup>
    - Cocina: 10 m<sup>2</sup>
    - Terraza descubierta: 18 m<sup>2</sup>
    - Hall acceso: 18.5 m<sup>2</sup>
- Metros cuadrados departamento: 82.5 m<sup>2</sup>  
Metros cuadrados departamento cubiertos: 64.5 m<sup>2</sup>  
Ubicado en el segundo piso.



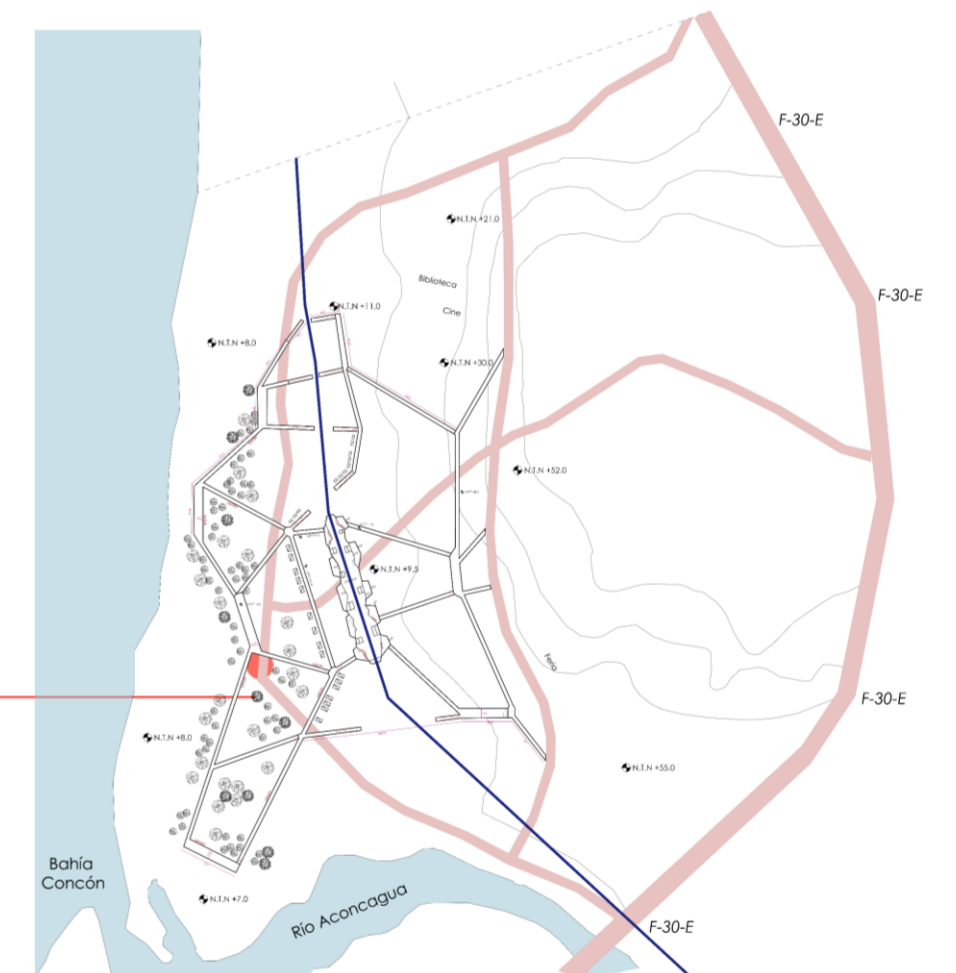
METROS CUADRADOS TOTALES EDIFICADOS Y CUBIERTOS: 148.9

METROS CUADRADOS TOTALES: 200 app  
EDIFICACION ELEVADA 3 METROS SOBRE EL SUELO.

Ubicación de la Edificación: Quintero, Valparaíso. En zona de Riesgo de inundación de 2 a 4 metros de altura.

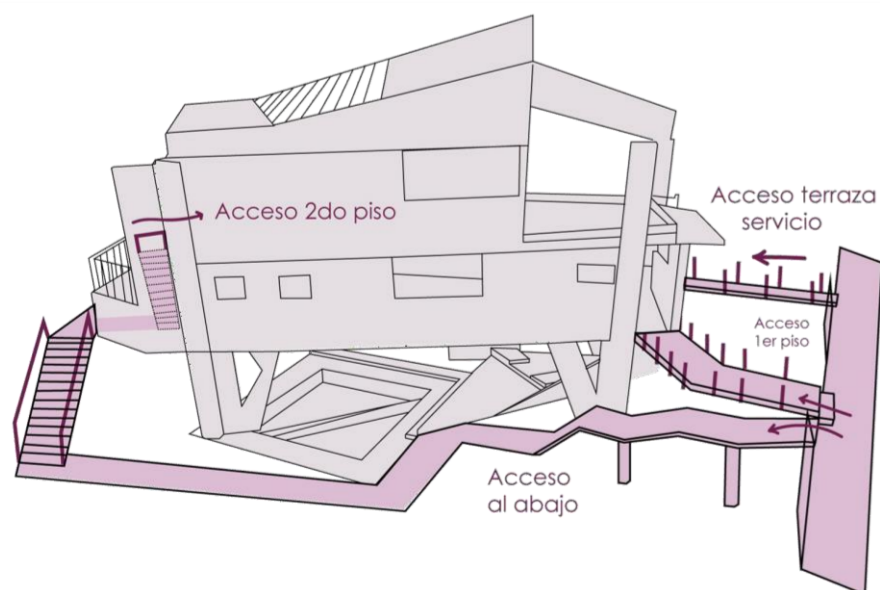


Emplazada aledaña al paseo adaptado arquitectónicamente. Queda próximo a dos accesos desde el paseo grupal. (escalera y rampa).  
COORDENADAS APROXIMADAS:  
Quintero, Valparaíso: -32.911906, -71.504890  
En planimetría se piensa complementar el acceso y dimensiones de baños. Además de ventana faltante en baño y cocina de piso superior. Además de complementar barandas de escalera.



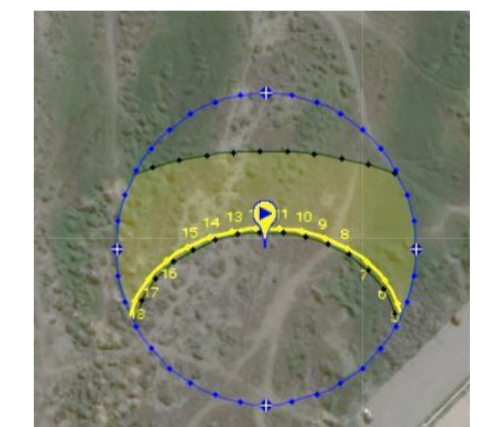
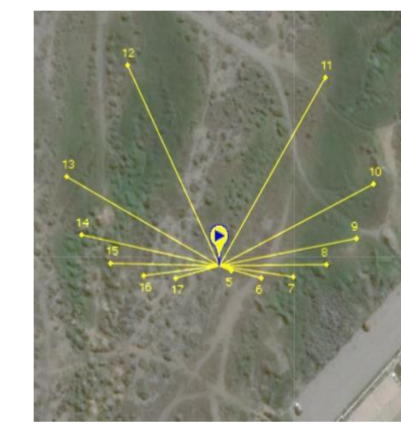
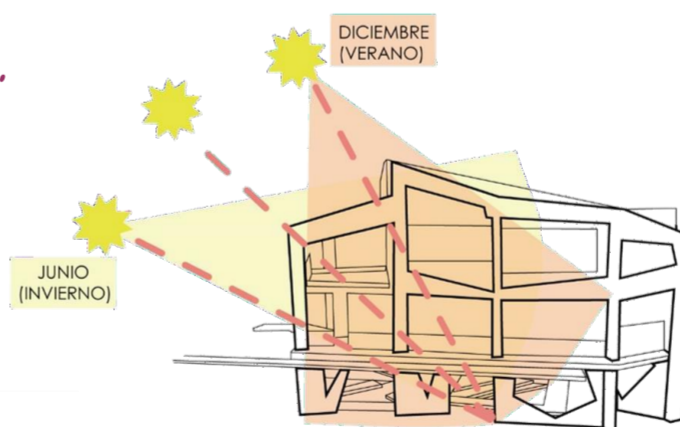
### Planteamiento de los accesos:

### MOVILIDAD DEL ABAJO: DETENCIÓN-PASEO DISPUESTO A HOLGURA RESGUARDANTE



### Emplazamiento y ubicación:

La ubicación Nor-Poniente es óptima a lo largo del año y que en invierno los rayos irradian calor hacia el interior y en verano el sol pasa por sobre la vivienda, así no siendo tan incandescente el calor en ella. Calidad de asoleamiento acentuada en Chile.



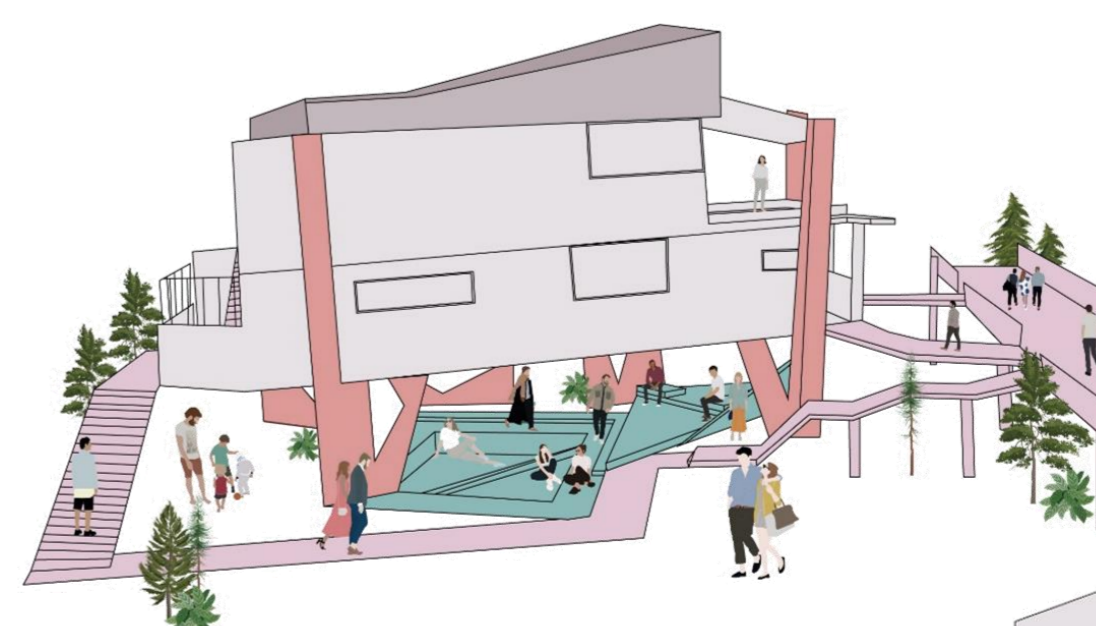
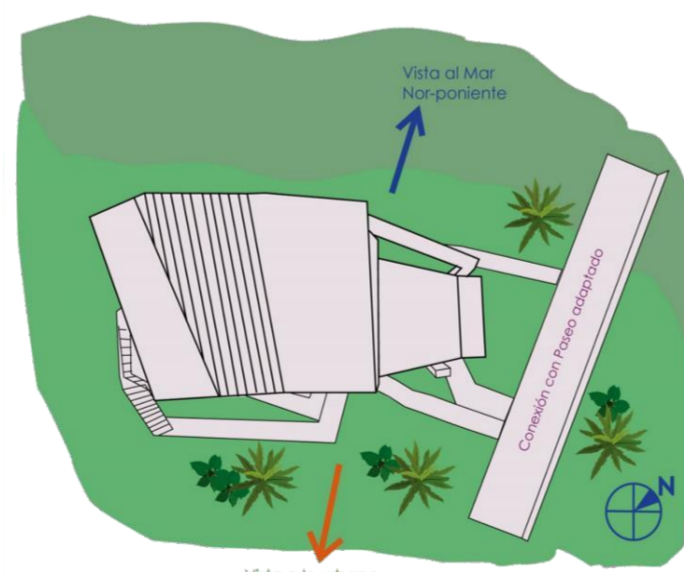
Lo Nor-poniente no es total ya que existe una leve inclinación para potenciar la vista a la costa.

Carta Solar del sector:

### Fotos de la maqueta:



En fotos elementos algunos elementos no se ven en totalidad cercano a ser pegados, esto con la finalidad que sean desarmables, en esquemas se ve la conexión real estimada de la forma.



ESQUEMAS DE VIVIENCIA TOTAL



**ELEMENTOS ARQUITECTONICOS:**  
**Luz-Sombra:** MATICES ENCONTRADOS PERFILANTES DE EXTENSIÓN APERTURADA  
**Muros estructurales:** Continuidad horada hacia umbral contemplativo  
**Apoyos del vacío del abajo:** Desniveles perfilados en umbra hacia lo íntimo

