

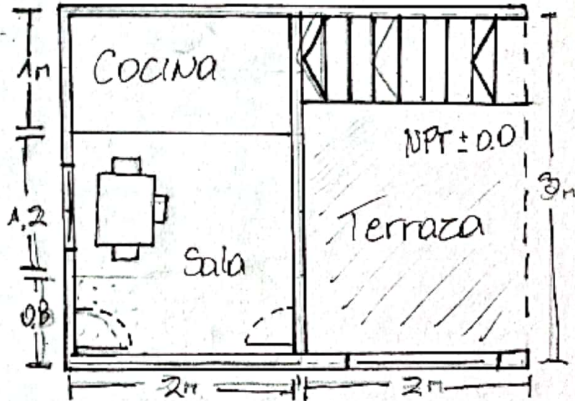
PLANTA

ESC. 1:50

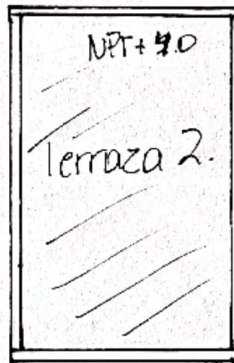
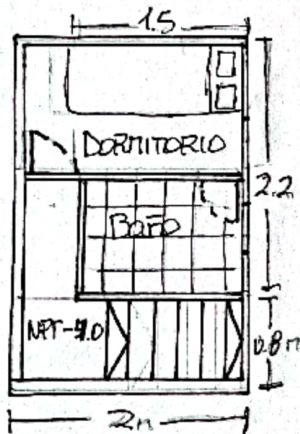


OCUPADA

1er Piso

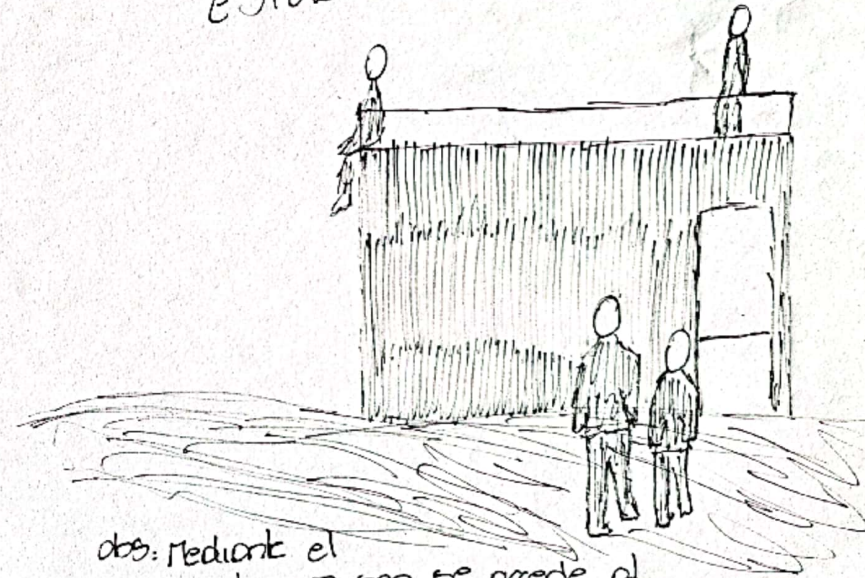


- COCINA
 - COMEDOR
 - SALA ESTUDIO
 - BAÑO
 - DORMITORIO
 - + TERRAZAS
- PASEO
 → CONTEMPLAR
 → ESTUDIO



2do Piso

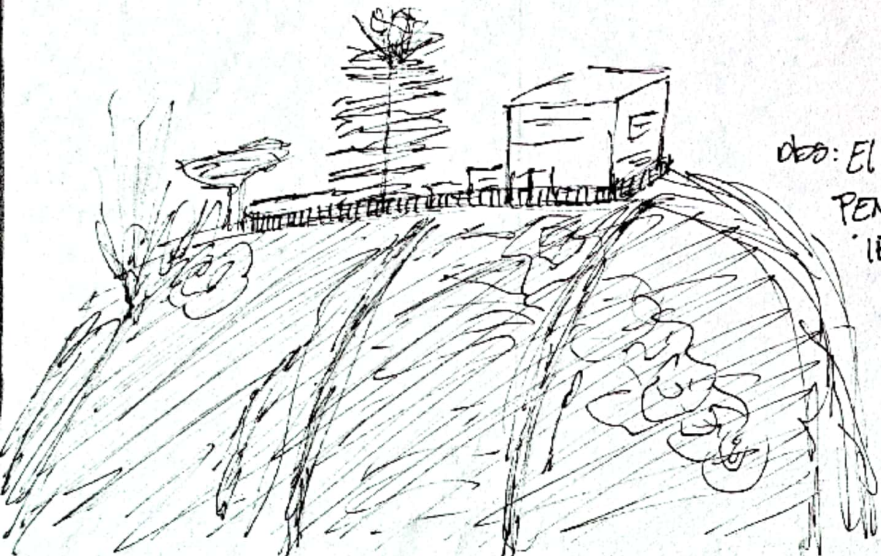
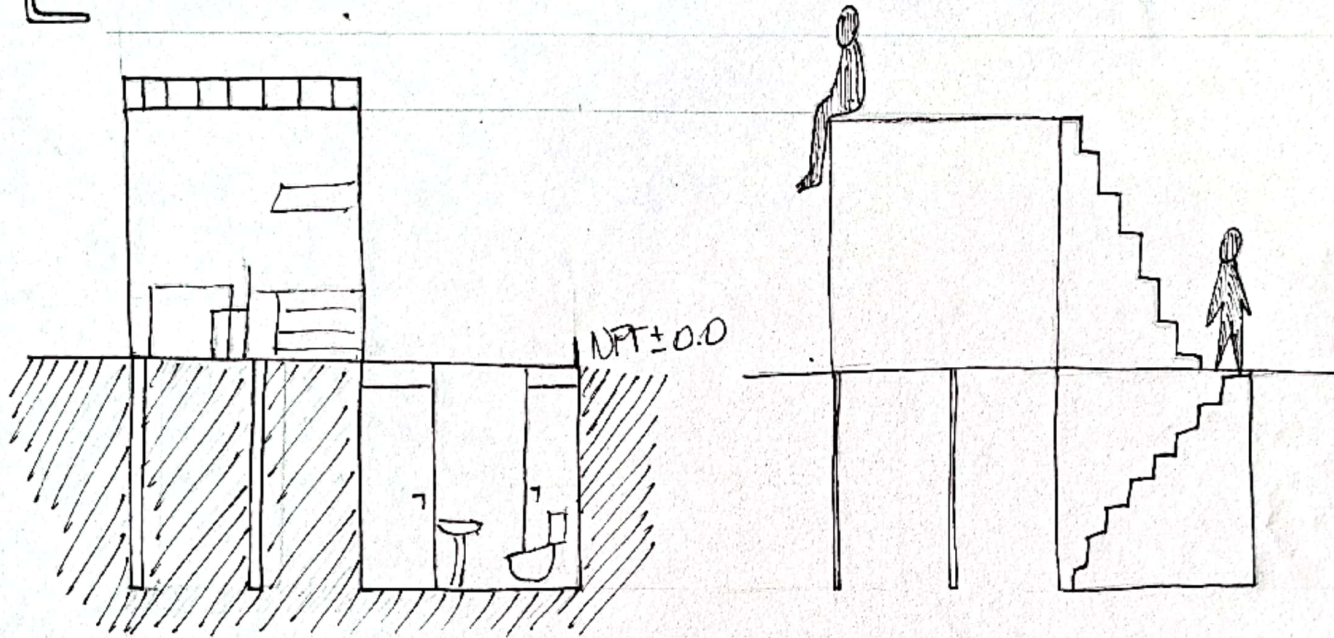
Sótano
Subterráneo
Desnivel



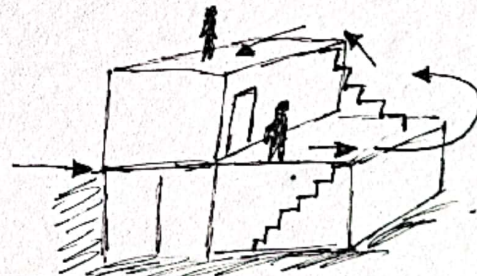
Obs: Mediante el tránsito o Paseo se accede al habitar en el terreno irregular. En altura, una capa da paso a la contemplación visual.

CORTE

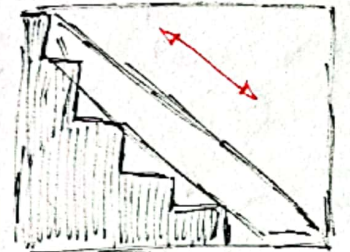
ECC 1:50



deb: EL LUGAR POR DE
PENDIENTES
IRREGULARES QUE
LOGRAN FORMAR
CAPAS / RELIEVES
CON AMPLIA VISCUAL
Y LUZ DIRECTA
DIFUMINADA POR
EL FOLLAJE.

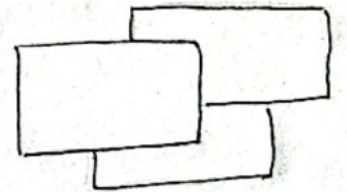
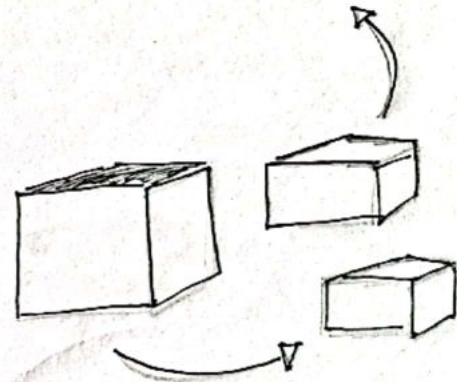
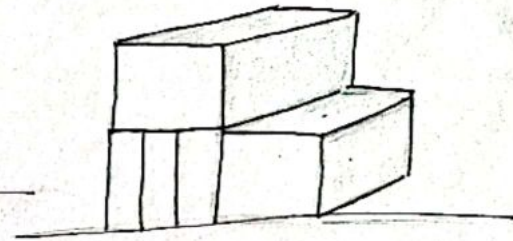
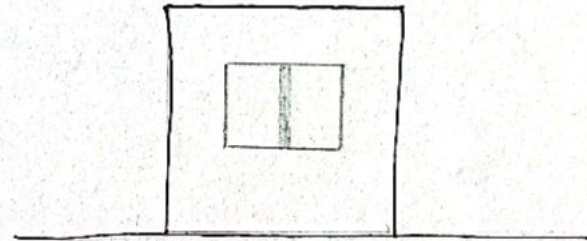
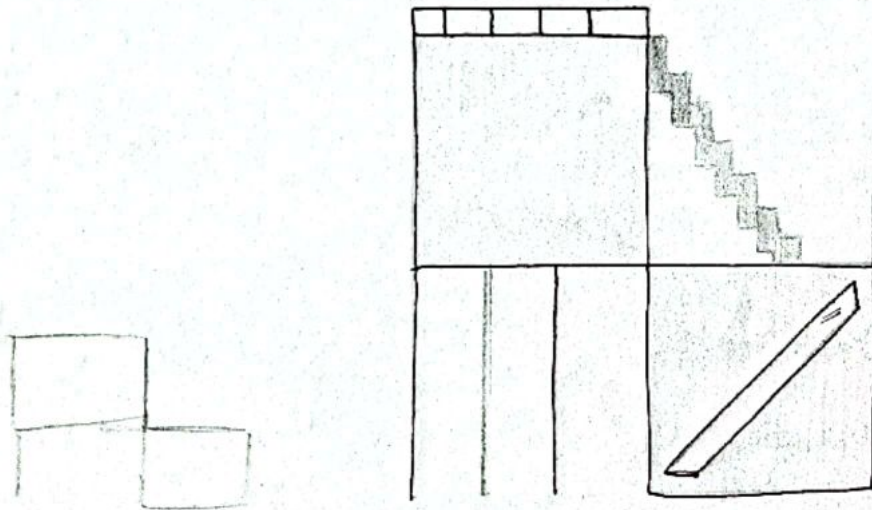


PASEO Y
ESTAR
CONTEMPLATIVO.

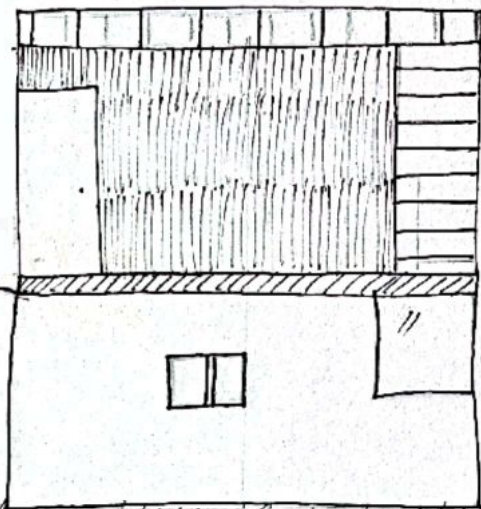


PASEO EN
SUBIDA
O BAJADA
Abierto a
la visual

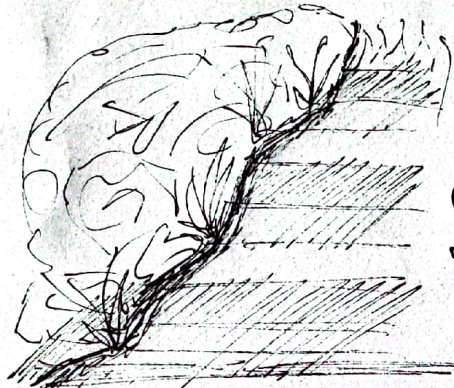
ELEVACION



* SE BUSCÓ UNA FORMA
HABITABLE CON LO NECESARIO
DIVIDIDO EN NIVELES PARA
ACOMPANAR LA VIRTUD ES-
PACIAL. LA CREACIÓN DE ES-
TANCIAO EN TERRAZAS
BUSCANDO CIRCULACIÓN ENFIJED
Y ABIERTO A LAS VISTAS DE
ALREDEDOR QUE DAN CABIDA
AL ACTO.



FUNDAMENTO



RELEVES
SOMBREANOS



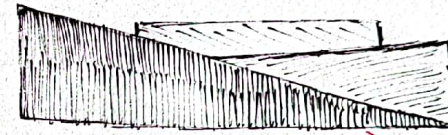
73.- EL TRÁNSITO
ESCALONADO EN CAPAS
Y PENDIENTE, DELIMITADO
POR EL DESORDEN A UN
COSTADO BAJA SOTERA.

ACTO DE

PASEAR
CONTEMPLANDO

89.- Un PASEO TRANQUILO
EN ADMIRACIÓN A LO
LARGO DEL CAMINO,
PASO BAJO EL
FOLLAGE QUE QUERE
DEBE EL COSTADO
CONTEMPLANDO
CALLES Y SU ALREDEDOR.

IMPACTO
CÚBICO



INCLINACIÓN



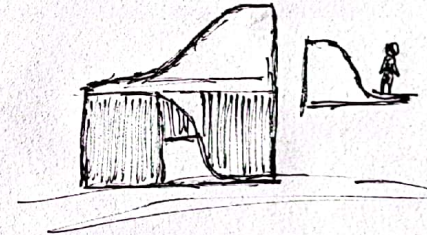
MÁSCARA



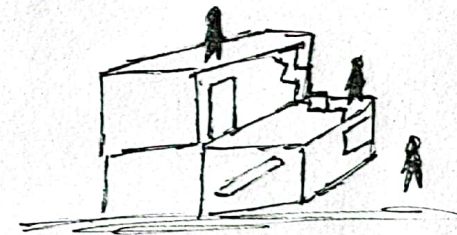
AUTORA.

CAPAS
"RELIEVE"

1era Maqueta



2da Maqueta
HABITACIÓN #



NATALIA SEPULVEIDA

27-09-21

