

MEDIO EVO

CLASE 2

28/08/2020

HERENCIA DE ROMA → PARTE LA EDAD MEDIA



SURGIMIENTO DEL CRISTIANISMO

PUEBLOS GERMANOS COMENZAN EL AVANCE

GENERAN

DIVISIÓN

IMPERIO ROMANO

IMPERIO BIZANTINO

JUSTINIANO



UN NUEVO CONCEPTO

SURGE

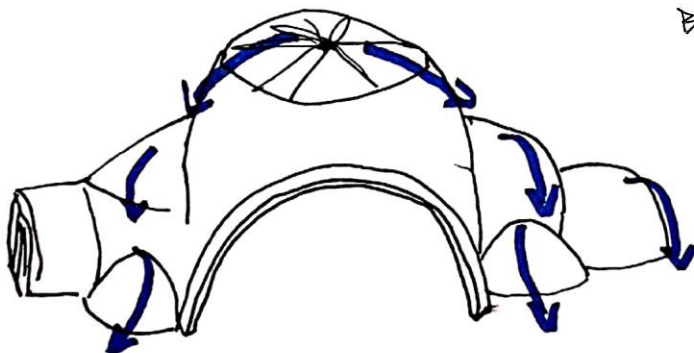
MEZQUITA SANTA SOFÍA

INTERIOR

GRACIAS A LOS PARES
Y LA DISTRIBUCIÓN DE LAS
GRANDES CUPULAS EN FORMA
DE CASCADAS. UNA CUPULA
CENTRAL PASA A SER EL
ELEMENTO ARQUITECTÓNICO
PRINCIPAL.



BASILICA DE SANTA SOFÍA

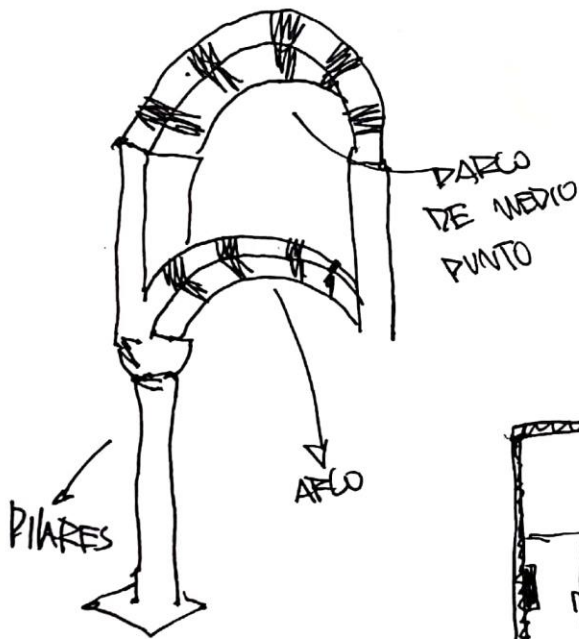


ARQUITECTURA HISPANO-ISLAMICA

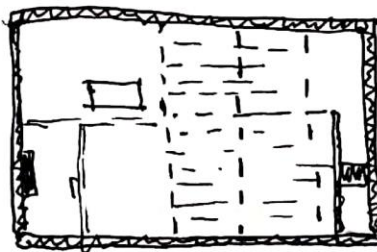
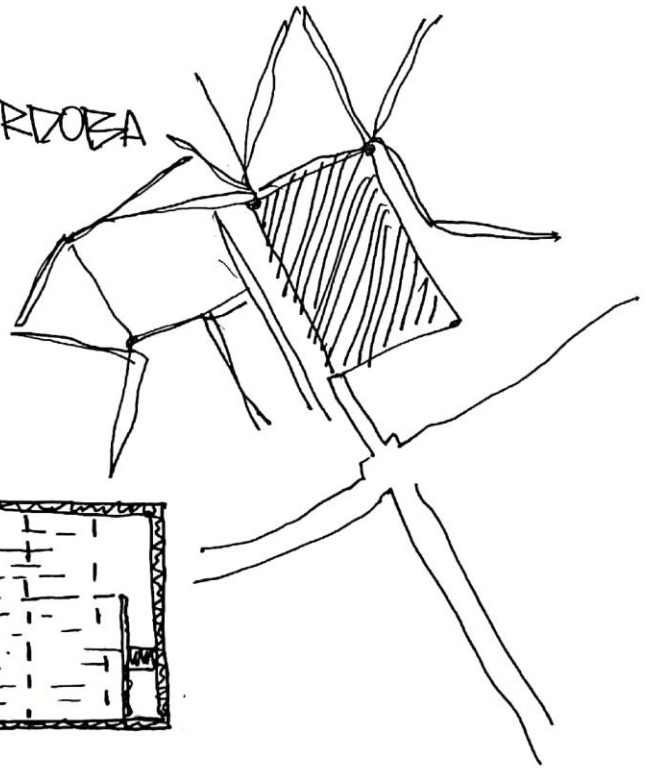
ARQUITECTURA TEATRAL : MATERIALIDAD AUSTERA , DECORACIÓN CON MOSAICOS Y ARTE

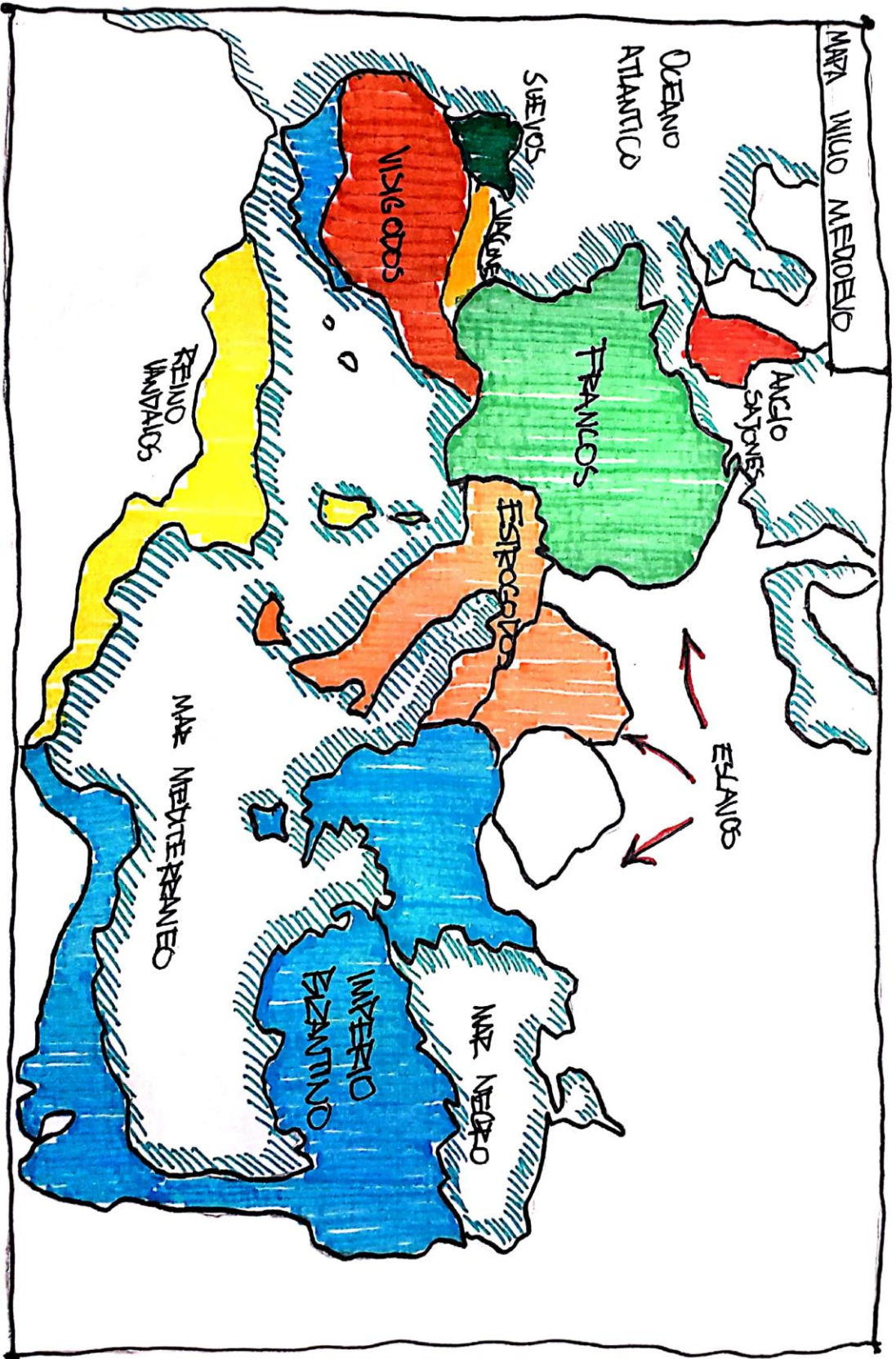
FORMAS GEOMETRICAS Y
SIMPLES

EL AGUA Y LA NATURALEZA
COMO PARTE ESENCIAL
DE LA ARQ. ISLAMICA.



CORDOBA

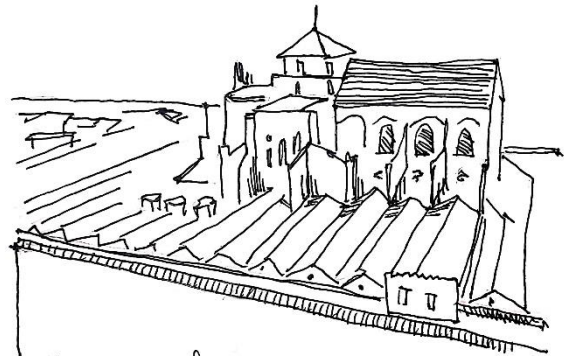
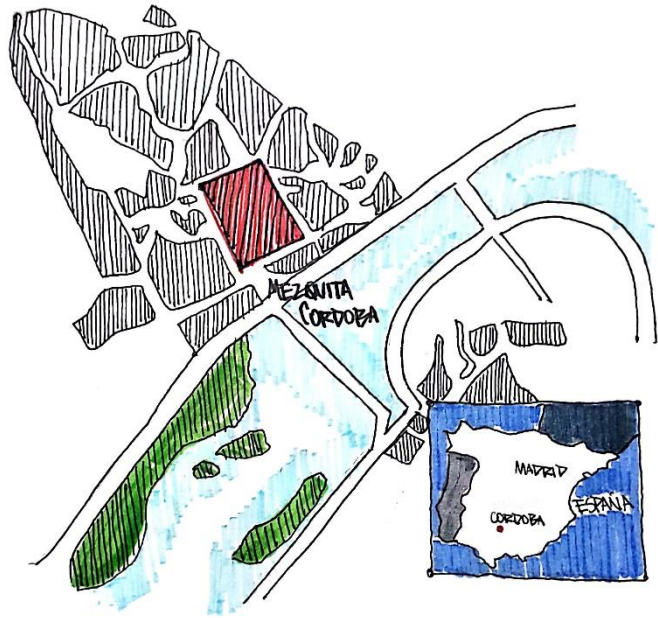




C
C
C
C
C
C
C
C



BASILICA DE SANTA SOFÍA



MEZQUITA DE CORDOBA